

Сматывающие устройства

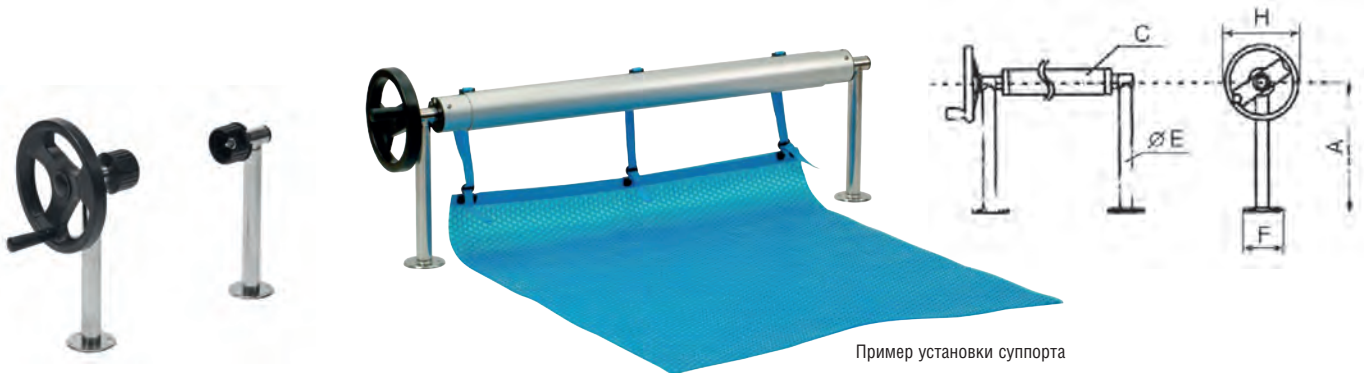


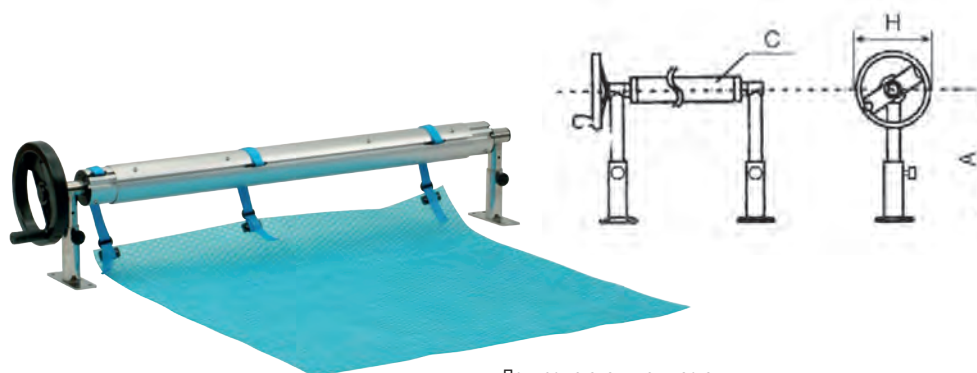
Сматывающие устройства для пузырькового покрытия для бассейна размером не более 60 м²

Суппорта для сматывающих устройств с ручным приводом

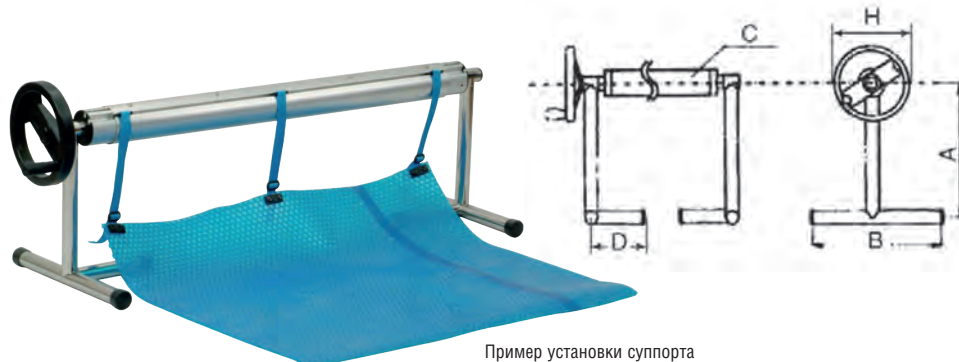
Суппорта для сматывающих устройств с ручным приводом изготовлены из нержавеющей стали диаметром 35 мм, максимальный размер покрытия для ручных сматывающих устройств – не более 60 м² покрывного материала.

Артикул	Тип	Размеры, мм							
		A	B	C	D	E	F	G	H
6013000	Суппорт напольный крепление на фланцах	325	---	80	---	35	90	---	220
6014000	Суппорт напольный переносной	340	400	80	---	35	---	---	220
6015000	Суппорт напольный переносной с одной подвижной опорой	340	500	80	---	35	---	150	220
6016000	Суппорт напольный крепление на регулируемых по высоте фланцах	200/150	150	80	---	35	---	---	220
6017000	Суппорт напольный переносной Т-стойка	340	400	80	210	35	---	---	220
6015100	Суппорт напольный с двумя подвижными опорами	340	550	80	---	35	---	150	220

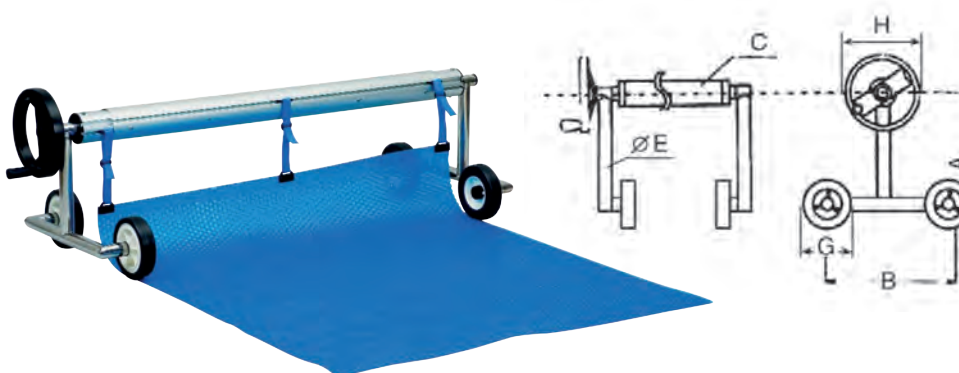




Пример установки суппорта



Пример установки суппорта

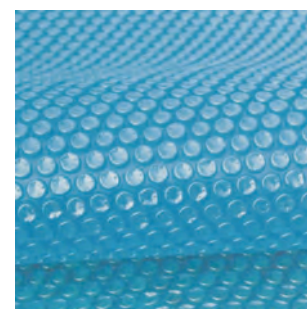


Пример установки суппорта



Плавающее пузырьковое покрытие

Артикул	Толщина покрытия, микрон	Площадь рулона, м ²	Размеры рулона, м	Примечание
V-OPPS10000	400	300	3,0 x 100	Раскрой осуществляется только поперек рулона, т.е погонными метрами. Технологические швы через каждые 2,5 м. Рулоном выгоднее!
P-SIBU11400	400	200	4,0 x 50	
P-SIBU11401	400	400	4,0 x 100	
P-SIBU11500	400	250	5,0 x 50	
P-SIBU11501	400	500	5,0 x 100	
P-SIBU11600	400	300	6,00 x 50	
P-SIBU11601	400	600	6,00 x 100	
600036040R	360	200	4,00 x 50	Раскрой осуществляется вдоль исходного рулона. Технологические швы: 3,00 м - 1 шов с шагом 2,0 и 1,0 м; 4,00 м и 5,00 м - 1 шов посередине; 6,00 м - 2 шва с шагом 2,0 м.
600036050R	360	250	5,00 x 50	
600036060R	360	300	6,00 x 50	
600040040GR	400	200	4,00 x 50	
600050030GR	500	150	3,00 x 50	
600050040GR	500	200	4,00 x 50	
600050050GR	500	250	5,00 x 50	

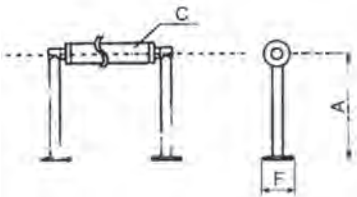


Суппорта для сматывающих устройств с электрическим приводом

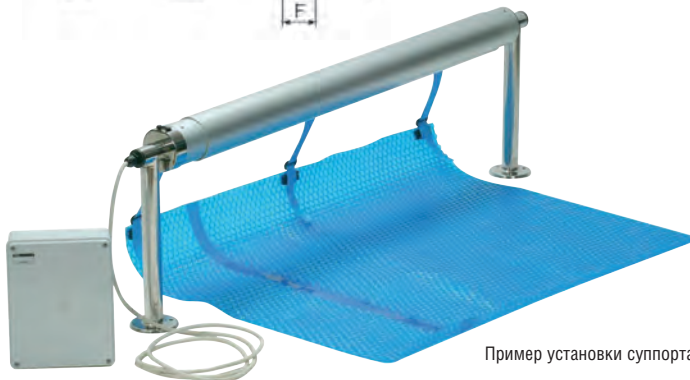
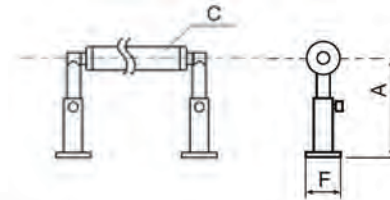
Суппорта изготовлены из нержавеющей стали диаметром 35 мм, электродвигатель 70 оборотов 35 НМ, расположен внутри телескопической трубы, питание двигателя 12 В, двигатель оснащен концевыми выключателями, в комплекте поставки пульт дистанционного управления. Максимальный размер покрытия для сматывающих устройств с электроприводом – не более 60 м² покрывного материала.



Артикул	Тип
6019000	Суппорт напольный крепление на фланцах с электроприводом
6019300	Суппорт напольный крепление на регулируемых по высоте фланцах с электроприводом



Артикул	Размеры, мм			
	A	C	E	F
6019000	325	80	35	90
6019300	325	80	35	90



Пример установки суппорта

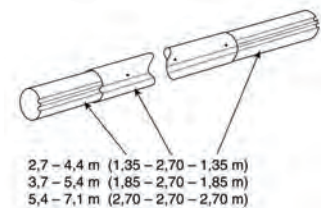


Пример установки суппорта

Телескопические трубы для сматывающих устройств



Артикул	Тип
6011544	Телескопическая труба размером 2,7-4,4 м
6011754	Телескопическая труба размером 3,7-5,4 м
6011971	Телескопическая труба размером 5,4-7,1 м

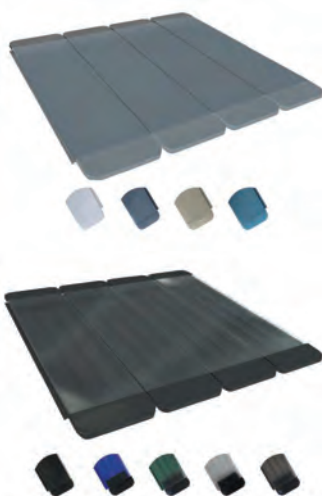


Размеры телескопической трубы

Защитные покрытия (ламели) для сматывающих устройств из ПВХ и поликарбоната

Устойчивость к загрязнениям (растения, листья и пр.)

- Хорошая плавучесть.
- Повышенная устойчивость к высоким температурам.
- Ламели изготовлены без добавления свинца.
- Три размера заглушек.



Ламели из ПВХ шириной 69 мм, технические характеристики:

- Ширина 69 мм – толщина 13 мм.
- Улучшенная плавучесть (+10%).
- 4 цвета: белый, бежевый, голубой, серый.

Ламели из поликарбоната, технические характеристики:

- Ламели из поликарбоната с защитой от ультрафиолетовых лучей.
- Двухцветные пластины: прозрачные сверху и черные (или голубые, зеленые, прозрачные, коричневые) снизу.
- Ширина 69 мм – толщина 13 мм.
- Черные пробки и заглушки.

Компания производитель осуществляет индивидуальный вырез ламелей в зависимости от формы вашего бассейна или лестницы (прямая, римская или трапециевидная).

Направляющая для переливных бассейнов артикул P-KGUI01100.

Рекомендуемый шаг установки направляющей – 4,0 м.



Пример установки направляющей

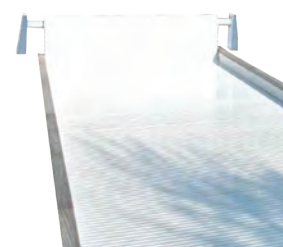


Автоматическое надводное смывающее устройство ROLLEASY 2

Модель ROLLEASY 2 разработана как для новых так и для существующих бассейнов, скиммерного или переливного типа. Модель представлена в 3-х вариантах: ручной привод, электрический привод питанием от сети 230 В или от солнечной энергии.

Максимальный размер покрытия модели ROLLEASY 2 с электроприводом 230 В – 5,0х20,5 м, 7,0х18,5 м или 8,0х14,0 м.

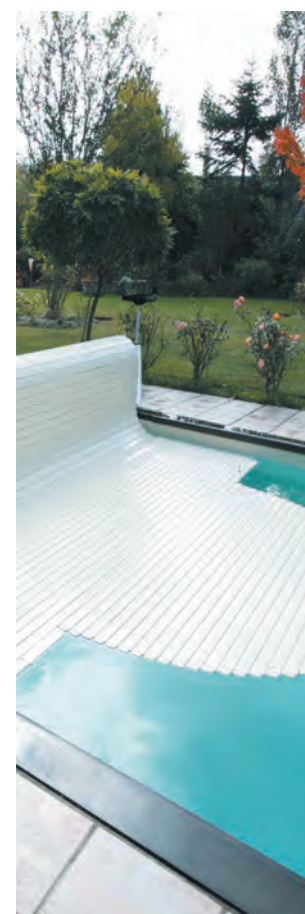
Максимальный размер покрытия модели ROLLEASY 2 с ручным приводом – 5,0х11,0 м.



Максимальные размеры бассейна	Максимальное расстояние между торцевыми стойками
ROLLEASY 2 ELECTRIC - электрический привод 230 В	
3,00х15,50м	3,35м
3,00х21,50м	3,35м
3,50х14,50м	3,85м
3,50х21,00м	3,85м
4,00х14,00м	4,35м
4,00х21,00м	4,35м
4,50х12,50м	4,85м
4,50х14,00м	4,85м
4,50х20,50м	4,85м
4,50х21,00м	4,85м
5,00х13,50м	5,35м
5,00х20,00м	5,35м
5,00х20,50м	5,35м
6,00х15,00м	6,25м
7,00х18,50м	7,25м
8,00х14,00м	8,20м



Максимальные размеры бассейна	Максимальное расстояние между торцевыми стойками
ROLLEASY 2 MANUAL - ручной привод	
3,00х15,50м	3,35м
3,50х14,50м	3,85м
4,00х13,50м	4,35м
4,50х12,00м	4,85м
5,00х11,00м	5,35м



В стандартный комплект поставки модели ROLLEASY 2 с электрическим приводом входит: трубчатый электромотор, трехпозиционный переключатель, панель управления, структура опор и вал из алюминия, торцевые стойки окрашены в белый цвет.

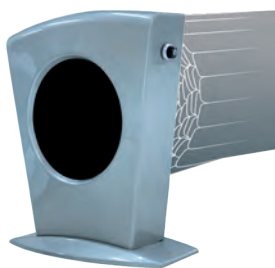
Возможные дополнительные опции:

- опция «LivePool» - управление открытием/закрытием бассейна с помощью смартфона через приложение (только для моделей с электроприводом);
- окраска торцевых стоек в цвета по каталогу RAL (1015, 7040, 6005, 7016 и 9005);
- питание от солнечных батарей;
- комплект крепежей безопасности для скиммерных бассейнов;
- пленочное покрытие IVERNEA для защиты ламелей от грязи и мусора в зимний период.

Автоматическое надводное сматывающее устройство MOON

Модель MOON разработана как для новых, так и для существующих бассейнов, скиммерного или переливного типа. Модель представлена в 2-х вариантах: электрический привод питанием от сети 230 В или от солнечной энергии.

Максимальный размер покрытия модели MOON с электроприводом 230 В—3,0х15,5 м или 5,0х13,5 м.



беспроводной пульт WIKEY

Максимальные размеры бассейна	Максимальное расстояние между торцевыми стойками
3,00х15,50м	3,35м
3,50х14,50м	3,85м
4,00х14,00м	4,35м
4,50х12,50м	4,85м
4,50х14,00м	4,85м
5,00х13,50м	5,35м

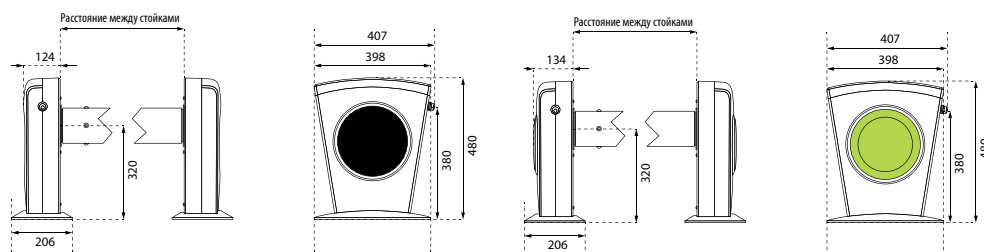
В стандартный комплект поставки модели MOON с электрическим приводом входит: трубчатый электромотор, беспроводной пульт WIKEY, панель управления, опция «LivePool» - управление открытием/закрытием бассейна с помощью смартфона через приложение, структура опор и вал из алюминия, корпус суппортов выполнен из усиленного термопластика белого или серого цвета.

Возможные дополнительные опции:

- питание от солнечных батарей;
- комплект крепежей безопасности только для скиммерных бассейнов;
- цветные стойки (по каталогу RAL);
- диски не стандартного цвета (по каталогу RAL);
- дополнительный пульт WIKEY (макс. 3 шт.);
- опция «автоматический выключатель двигателя»;
- пленочное покрытие IVERNEA для защиты ламелей от грязи и мусора в зимой.



Новые цвета дисков



Примечание:

За дополнительной информацией, консультацией и расчетом стоимости покрытий для общественных и частных бассейнов производства DEL по вашим чертежам и размерам (смазывающие устройства для пузырьковых покрытий, зимние пленочные защитные покрытия, мобильные надводные сматывающие механизмы, подводные роллетные покрытия и т.д.) обращайтесь в отдел продаж.