

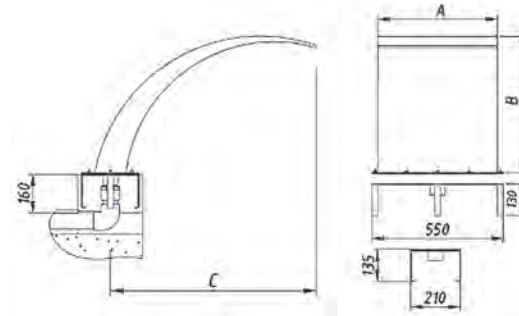
Аттракционы

Водопад ЮКОН

Изготовлен из полированной нержавеющей стали AISI 304/316. Укомплектован закладной.



| Артикул | Наименование | А, мм | В, мм | С, мм | Подсоединение, дюйм | Кол-во патрубков | Поток, м ³ /ч |
|-------------------|--------------|-------|-------|-------|---------------------|------------------|--------------------------|
| AT01.33/ AT01.33M | Юкон 400 | 400 | 520 | 800 | 2" ВР | 1 | 45 |
| AT01.34/ AT01.34M | Юкон 500 | 500 | 520 | 800 | 2" ВР | 1 | 45 |
| AT01.35/ AT01.35M | Юкон 700 | 700 | 520 | 800 | 2" ВР | 2 | 66 |

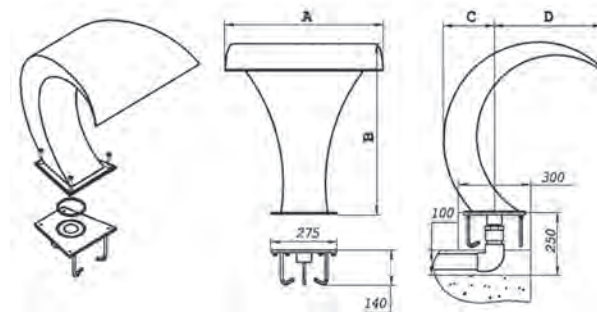


Водопад КОБРА

Изготовлен из полированной нержавеющей стали AISI 304/316. Укомплектован закладной.

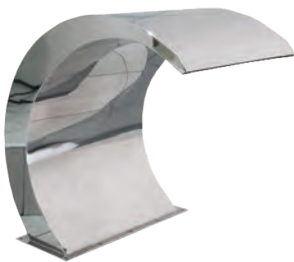


| Артикул | Наименование | А, мм | В, мм | С, мм | Д, мм | Подсоединение, дюйм | Кол-во патрубков | Поток, м ³ /ч |
|-------------------|--------------|-------|-------|-------|-------|---------------------|------------------|--------------------------|
| AT01.04/ AT01.04M | Кобра 500 | 500 | 685 | 213 | 447 | 2" ВР | 1 | 45 |
| AT01.05/ AT01.05M | Кобра 700 | 700 | 840 | 290 | 530 | 2 1/2" НР | 1 | 64 |
| AT01.06/ AT01.06M | Кобра 1000 | 1000 | 1040 | 255 | 600 | 2 1/2" НР | 1 | 75 |

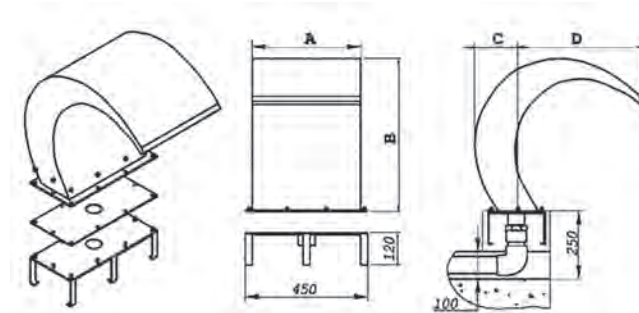


Водопад КОСТА

Изготовлен из полированной нержавеющей стали AISI 304/316. Укомплектован закладной.



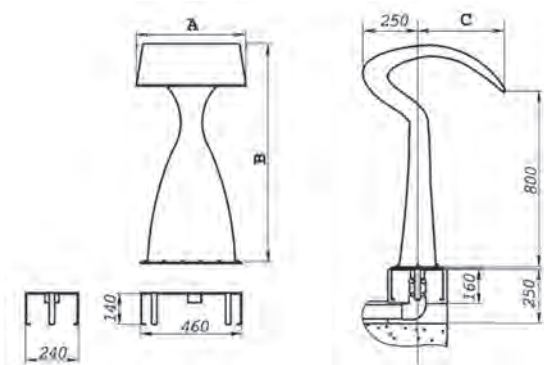
| Артикул | Наименование | А, мм | В, мм | С, мм | Д, мм | Подсоединение, дюйм | Кол-во патрубков | Поток, м ³ /ч |
|-------------------|--------------|-------|-------|-------|-------|---------------------|------------------|--------------------------|
| AT01.07/ AT01.07M | Коста 400 | 400 | 560 | 160 | 460 | 2" ВР | 1 | 45 |
| AT01.08/ AT01.08M | Коста 500 | 500 | 680 | 186 | 480 | 2" ВР | 1 | 45 |
| AT01.32/ AT01.32M | Коста 700 | 700 | 680 | 186 | 480 | 2" ВР | 2 | 64 |
| AT01.09/ AT01.09M | Коста 1000 | 1000 | 680 | 186 | 480 | 2" ВР | 2 | 75 |



Водопад ЭЛИТ

Изготовлен из полированной нержавеющей стали AISI 304/316. Укомплектован закладной.

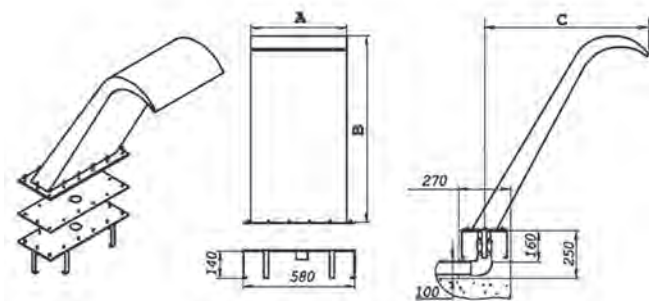
| Артикул | Наименование | А, мм | В, мм | С, мм | Подсоединение, дюйм | Кол-во патрубков | Поток, м ³ /ч |
|-------------------|--------------|-------|-------|-------|---------------------|------------------|--------------------------|
| АТ01.13/ АТ01.13М | Элит 500 | 500 | 1000 | 400 | 2" ВР | 1 | 45 |



Водопад НИАГАРА

Изготовлен из полированной нержавеющей стали AISI 304/316. Укомплектован закладной.

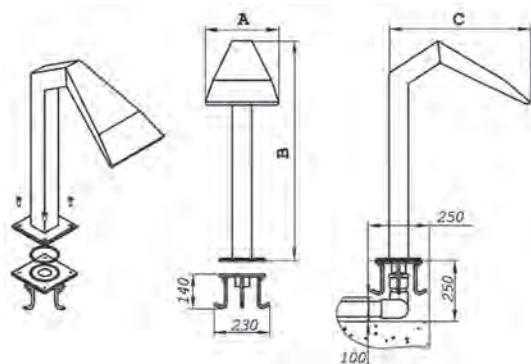
| Артикул | Наименование | А, мм | В, мм | С, мм | Подсоединение, дюйм | Кол-во патрубков | Поток, м ³ /ч |
|-------------------|--------------|-------|-------|-------|---------------------|------------------|--------------------------|
| АТ01.10/ АТ01.10М | Ниагара 300 | 300 | 480 | 550 | 2" ВР | 1 | 26,6 |
| АТ01.11/ АТ01.11М | Ниагара 400 | 400 | 710 | 720 | 2" ВР | 1 | 45 |
| АТ01.12/ АТ01.12М | Ниагара 500 | 500 | 1000 | 850 | 2" ВР | 1 | 45 |



Водопад КАСКАД

Изготовлен из полированной нержавеющей стали AISI 304/316. Укомплектован закладной.

| Артикул | Наименование | А, мм | В, мм | С, мм | Подсоединение, дюйм | Кол-во патрубков | Поток, м ³ /ч |
|-------------------|--------------|-------|-------|-------|---------------------|------------------|--------------------------|
| АТ01.01/ АТ01.01М | Каскад 300 | 300 | 900 | 580 | 2" ВР | 1 | 26,6 |
| АТ01.02/ АТ01.02М | Каскад 500 | 500 | 1210 | 880 | 2" ВР | 1 | 45 |
| АТ01.03/ АТ01.03М | Каскад 700 | 700 | 1350 | 970 | 2 1/2" НР | 1 | 64 |



Водопад ТРОПИЧЕСКИЙ ДОЖДЬ

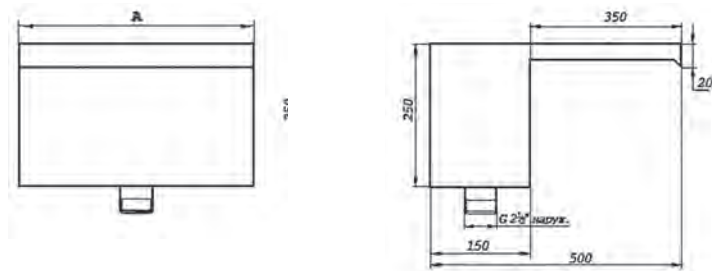
Изготовлен из полированной нержавеющей стали AISI 304/316. Укомплектован закладной.

| Артикул | Наименование | Размер, мм | Монтаж | Подсоединение, дюйм | Кол-во патрубков | Поток, м ³ /ч |
|-------------------|---------------|------------|-----------|---------------------|------------------|--------------------------|
| AT01.26/ AT01.26M | Круглый | D=300 | в потолок | 2" ВР | 1 | 10 |
| AT01.27/ AT01.27M | Прямоугольный | 300 x 500 | в потолок | 2 1/2" НР | 1 | 12,4 |
| AT01.28/ AT01.28M | Квадратный | 500 x 500 | в потолок | 2 1/2" НР | 1 | 15,5 |

Водопад СТЕНОВОЙ

Изготовлен из полированной нержавеющей стали AISI 304/ AISI 316.

| Артикул | Наименование | А, мм | Подсоединение, дюйм | Кол-во патрубков | Поток, м ³ /ч |
|-------------------|---------------|-------|---------------------|------------------|--------------------------|
| AT01.17/ AT01.17M | СТЕНОВОЙ 300 | 300 | 2 1/2" НР | 1 | 26,6 |
| AT01.18/ AT01.18M | СТЕНОВОЙ 500 | 500 | 2 1/2" НР | 1 | 45 |
| AT01.45/ AT01.45M | СТЕНОВОЙ 700 | 700 | 2 1/2" НР | 2 | 64 |
| AT01.19/ AT01.19M | СТЕНОВОЙ 1000 | 1000 | 2 1/2" НР | 2 | 75 |



Водопад ЗОНТИК шляпка

Изготовлен из полированной нержавеющей стали AISI 304/316. Укомплектован закладной.

| Артикул | Наименование | Размер, мм | Подсоединение, дюйм | Кол-во патрубков | Поток, м ³ /ч |
|-------------------|--------------|------------|---------------------|------------------|--------------------------|
| AT01.50/ AT01.50M | ЗОНТИК 1100 | D=1100 | 2" НР | 1 | 30 |
| AT01.51/ AT01.51M | ЗОНТИК 1800 | D=1800 | 2" НР | 1 | 30 |

Водопад ЭЛЕГИЯ

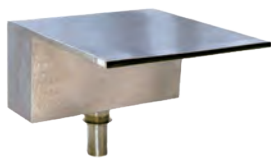
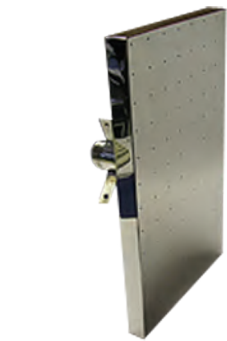
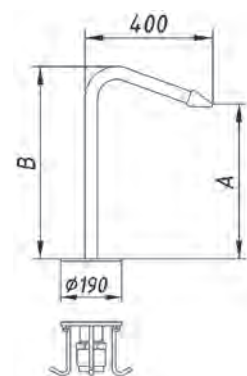
Изготовлен из полированной нержавеющей стали AISI 304/316. Укомплектован закладной.

| Артикул | Наименование | А, мм | В, мм | Подсоединение, дюйм | Поток м ³ /ч |
|-------------------|--------------|-------|-------|---------------------|-------------------------|
| AT01.36/ AT01.36M | Элегия 600 | 500 | 600 | 1 1/2" | 15-25 |
| AT01.37/ AT01.37M | Элегия 1100 | 1000 | 1100 | 1 1/2" | 15-25 |

Сопло к водопаду ЭЛЕГИЯ

Изготовлено из полированной нержавеющей стали AISI 304/ AISI 316. **В комплект не входит.** Предлагается на выбор из ассортимента.

| Артикул | Наименование | Подсоединение, дюйм |
|-----------------------|--------------------|---------------------|
| AT13.02.1/ AT13.02.1M | Сопло щелевое | 1 1/2" НР |
| AT13.02.2/ AT13.02.2M | Сопло рассеивающее | 1 1/2" НР |
| AT13.02.3/ AT13.02.3M | Сопло струевое | 1 1/2" НР |



AT13.02.2



AT13.02.1

AT13.02.3

Плато аэромассажное

Закладная для аэромассажного плато (бетон)

Изготовлена из бронзы.

| Артикул |
|---------|
| 8501050 |



Накладка для закладной аэромассажного плато

Изготовлена из нержавеющей стали.
Диаметр накладки 358 мм.

| Артикул |
|---------|
| 8531020 |



Монтажный комплект для закладной аэромассажного плато (пленка)

| Артикул |
|---------|
| 8522050 |



Комплекты донных гейзеров

Донный гейзер (бетон)

- 8530020 Донный гейзер в комплекте с лицевой частью и компрессором 1,3 кВт.
- 8500050 Комплект закладных (закладная гейзера и пьезокнопки).



Донный гейзер (пленка)

- 8530020 Донный гейзер в комплекте с лицевой частью и компрессором 1,3 кВт.
- 8500050 Комплект закладных (закладная гейзера и пьезокнопки).
- 8522050 Монтажный комплект для закладной гейзера и пьезокнопки.



Панели гейзера круглые

Изготовлены из полированной нержавеющей стали AISI 304/ AISI 316.

AT02.01



AT02.02



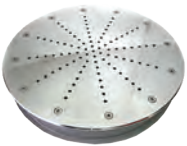
AT02.03



AT02.04



AT02.05



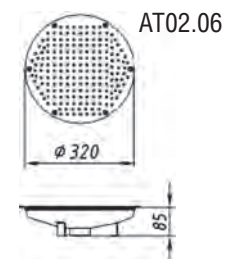
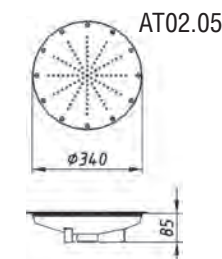
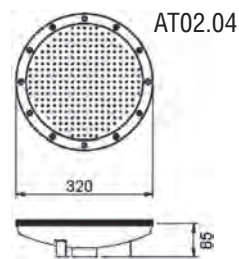
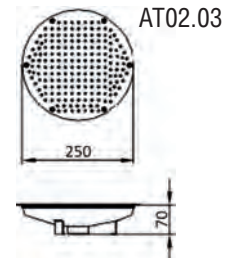
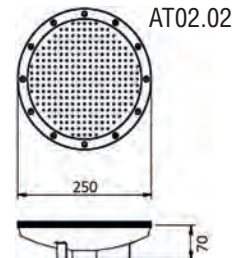
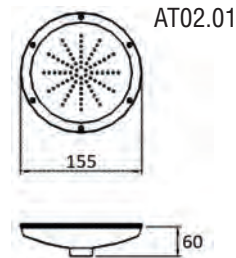
AT02.06



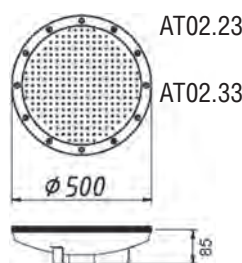
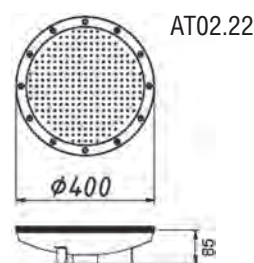
AT02.22



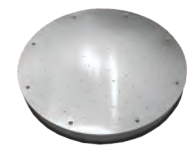
| Артикул | Диаметр, мм | Тип | Подсоединение, дюйм |
|-------------------|-------------|--------|---------------------|
| AT02.01/ AT02.01M | 155 | Пленка | 2" ВР |
| AT02.02/ AT02.02M | 250 | Пленка | 2" НР |
| AT02.03/ AT02.03M | 250 | Бетон | 2" НР |
| AT02.04/ AT02.04M | 320 | Пленка | 2" НР |
| AT02.05/ AT02.05M | 340 | Пленка | 2" НР |
| AT02.06/ AT02.06M | 320 | Бетон | 2" НР |



| Артикул | Диаметр, мм | Тип | Подсоединение, дюйм |
|-------------------|-------------|--------|---------------------|
| AT02.22/ AT02.22M | 400 | Пленка | 2" НР |
| AT02.23/ AT02.23M | 500 | Пленка | 2" НР |
| AT02.33/ AT02.33M | 500 | Бетон | 2" НР |



AT02.23

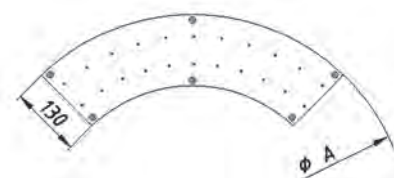
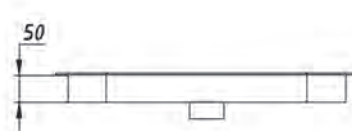


AT02.33

Панели гейзера кольцевые

Изготовлены из полированной нержавеющей стали AISI 304/ AISI 316.
Цена за 4 секции.

| Артикул | А, диаметр, мм | Тип | Подсоединение, дюйм |
|-------------------|----------------|--------|---------------------|
| AT02.24/ AT02.24M | 800 | Пленка | 2" ВР |
| AT02.25/ AT02.25M | 800 | Бетон | 2" ВР |
| AT02.26/ AT02.26M | 1200 | Пленка | 2" ВР |
| AT02.27/ AT02.27M | 1200 | Бетон | 2" ВР |

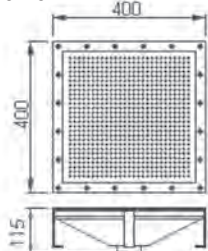


Панели гейзера квадратные

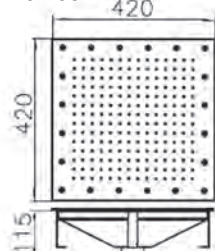
Изготовлены из полированной нержавеющей стали AISI 304/ AISI 316.

| Артикул | Размер, мм | Тип | Подсоединение, дюйм |
|-------------------|------------|--------|---------------------|
| AT02.07/ AT02.07M | 400 x 400 | Пленка | 2" НР |
| AT02.08/ AT02.08M | 420 x 420 | Пленка | 2" НР |
| AT02.09/ AT02.09M | 400 x 400 | Бетон | 2" НР |
| AT02.10/ AT02.10M | 600 x 600 | Пленка | 2" НР |
| AT02.11/ AT02.11M | 600 x 600 | Бетон | 2" НР |
| AT02.28/ AT02.28M | 500 x 500 | Пленка | 2" НР |
| AT02.29/ AT02.29M | 500 x 500 | Бетон | 2" НР |
| AT02.30/ AT02.30M | 800 x 800 | Пленка | 2" НР |
| AT02.31/ AT02.31M | 800 x 800 | Бетон | 2" НР |

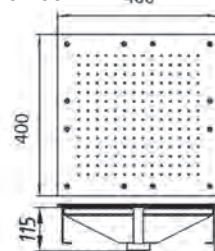
AT02.07



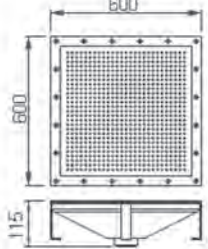
AT02.08



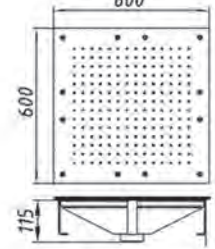
AT02.09



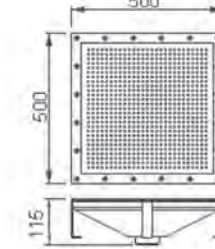
AT02.10



AT02.11

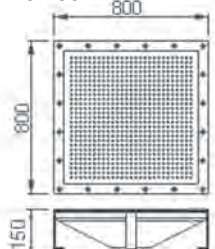


AT02.28

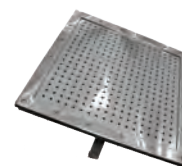


AT02.29

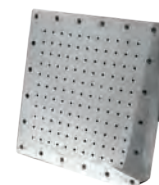
AT02.30



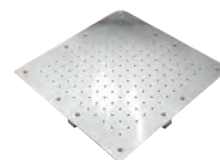
AT02.31



AT02.07



AT02.08



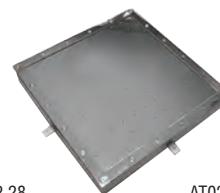
AT02.09



AT02.10



AT02.11



AT02.28
AT02.29

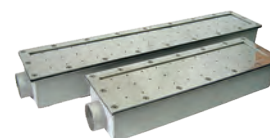
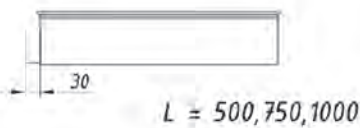
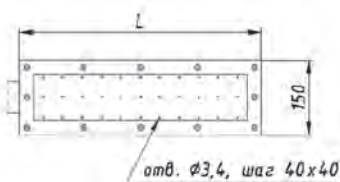


AT02.30
AT02.31

Панели гейзера прямоугольные

Изготовлены из полированной нержавеющей стали AISI 304/ AISI 316.

| Артикул | Размер, мм | Тип | Подсоединение, дюйм |
|-------------------|------------|--------|---------------------|
| AT02.16/ AT02.16M | 500 x 150 | Пленка | 2" ВР |
| AT02.17/ AT02.17M | 750 x 150 | Пленка | 2" ВР |
| AT02.18/ AT02.18M | 1000 x 150 | Пленка | 2" ВР |
| AT02.19/ AT02.19M | 500 x 150 | Бетон | 2" ВР |
| AT02.20/ AT02.20M | 750 x 150 | Бетон | 2" ВР |
| AT02.21/ AT02.21M | 1000 x 150 | Бетон | 2" ВР |



Компрессоры

Корпус и колесо компрессора, а также канал бокового выброса изготовлены из литого алюминия.
Компрессоры мощностью от 2,2 кВт крепятся только вертикально.



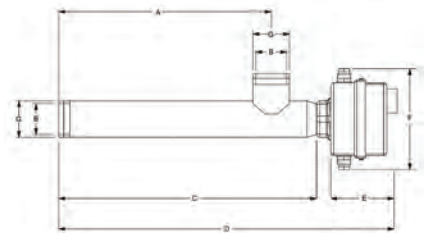
| Артикул | кВт | Глубина бассейна, м | Произ-ть, м³/ч | Напряжение, В | Патрубок, дюйм |
|---------|------|---------------------|----------------|---------------|----------------|
| 0112012 | 0,8 | не более 1,2 | 145 | 230 | 1 1/2" |
| 0105004 | 0,81 | не более 2,5 | 66 | 400 | 1 1/4" |
| 0112011 | 0,85 | не более 1,2 | 145 | 400 | 1 1/2" |
| 0112014 | 1,1 | не более 1,5 | 145 | 230 | 1 1/2" |
| 0112013 | 1,3 | не более 1,6 | 145 | 400 | 1 1/2" |
| 0112018 | 1,5 | не более 1,6 | 210 | 230 | 2" |
| 0112019 | 1,6 | не более 1,5 | 210 | 400 | 2" |
| 0112022 | 2,2 | не более 1,6 | 318 | 400 | 2" |
| 0112023 | 3,0 | не более 2,5 | 318 | 400 | 2" |
| 0112025 | 5,5 | не более 2,6 | 530 | 400 | 2 1/2" |
| 0112037 | 7,5 | не более 2,2 | 700 | 400 | 2 1/2" |

Компрессор рассчитан на установку в бассейн глубиной до 1,0 м.

| Артикул | кВт | Произ-ть, м³/ч | Напряжение, В | Патрубок, дюйм |
|---------|-----|----------------|---------------|----------------|
| 0401005 | 1 | 90 | 230 | 1 1/2" |

Проточный нагреватель воздуха D-EWT L

Изготовлен из нержавеющей стали AISI 316. Комплектуется регулируемым термостатом 30-90°C и устройством защиты от перегрева. Максимальное рабочее давление 3 бар. Напряжение 230 В.



| Артикул | кВт | A, мм | B / G | C, мм | D, мм | E, мм | F, мм |
|---------|-----|-------|------------|-------|-------|-------|-------|
| 100201 | 1,5 | 285 | 2" x NW 60 | 365 | 500 | 110 | 175 |

Перепускные клапаны для компрессоров

Позволяют избежать перегрева компрессора.



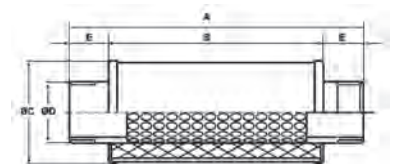
| Артикул | Подсоед., дюйм |
|---------|----------------|
| 0501227 | 1 1/4" |
| 0501229 | 2 1/2" |

Глушители для компрессоров

Снижает уровень шума.



| Артикул | Подсоед. ØD, дюйм | Размеры, мм | | | |
|---------|-------------------|-------------|-----|----|----|
| | | A | B | ØC | E |
| 0501338 | 1 1/2" | 230 | 170 | 80 | 30 |
| 0501325 | 2" | 260 | 200 | 90 | 30 |
| 0501339 | 2 1/2" | 260 | 200 | 90 | 30 |



Фильтры воздушные для очистки воздуха перед компрессором

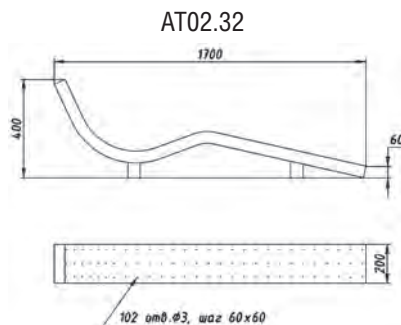
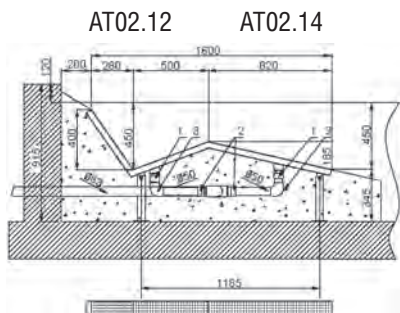


| Артикул | Подсоединение, дюйм |
|---------|---------------------|
| 0501349 | 1 1/2" |
| 0501350 | 2" |

Лежаки однополосные воздушного массажа

Изготовлены из полированной нержавеющей стали AISI 304/ AISI 316.
Укомплектованы закладными.

| Артикул | Тип | Подсоединение, дюйм | Расход воздуха | Кол-во патрубков | Ширина полосы |
|-------------------|--------|---------------------|----------------------|------------------|---------------|
| AT02.12/ AT02.12M | Пленка | 2" ВР | 70 м ³ /ч | 2 | 100 мм |
| AT02.14/ AT02.14M | Бетон | 2" ВР | 70 м ³ /ч | 2 | 100 мм |
| AT02.32/ AT02.32M | Бетон | 2" ВР | 75 м ³ /ч | 2 | 200 мм |



AT02.12 AT02.14



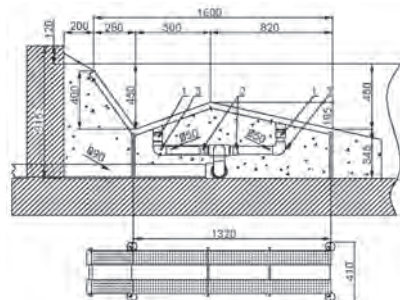
AT02.32

Лежаки двухполосные воздушного массажа

Изготовлены из полированной нержавеющей стали AISI 304/ AISI 316.
Укомплектован закладной.

Для полноценной работы необходим компрессор мощностью не менее 2,2 кВт.

| Артикул | Тип | Подсоединение, дюйм | Кол-во патрубков | Общая ширина полос |
|-------------------|--------|---------------------|------------------|--------------------|
| AT02.13/ AT02.13M | Пленка | 2" ВР | 4 | 300 мм |
| AT02.15/ AT02.15M | Бетон | 2" ВР | 4 | 300 мм |
| AT02.36/ AT02.36M | Бетон | 2" ВР | - | - |



AT02.13 AT02.15

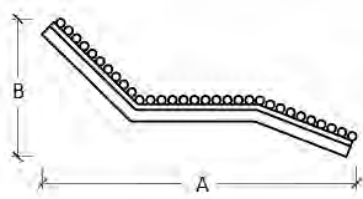
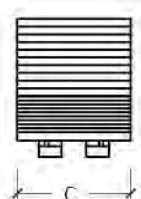


AT02.36

Лежак аэромассажный LUXE

Изготовлен из полированной нержавеющей стали AISI 304/ AISI 316.

| Артикул | А, мм | В, мм | С, мм |
|-------------------|-------|-------|-------|
| AT02.40/ AT02.40M | 1660 | 722 | 600 |

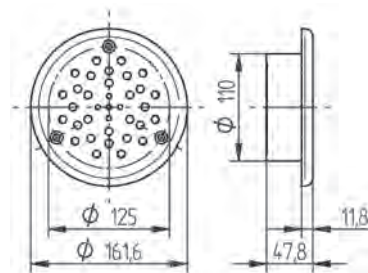


Аксессуары для гидромассажа

Массажная дюза 25-30 м³/ч

Изготовлена из нержавеющей стали AISI 316L.

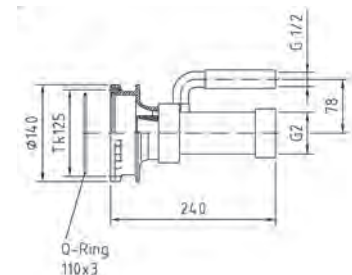
| Артикул |
|---------|
| 8673820 |



Стеновая закладная массажной дюзы

Изготовлена из бронзы.

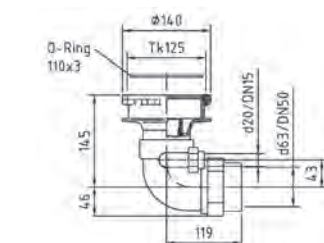
| Артикул |
|---------|
| 8662250 |



Донная закладная массажной дюзы

Изготовлена из бронзы.

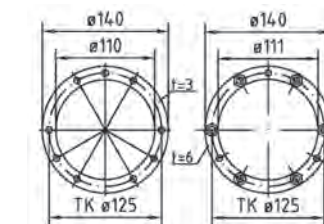
| Артикул |
|---------|
| 8663450 |



Монтажный комплект для закладных и стеновой закладной водозабора (пленка)

Монтажный комплект для закладных (арт. 8662250, 8663450 и 8641050).

| Артикул |
|---------|
| 8674250 |

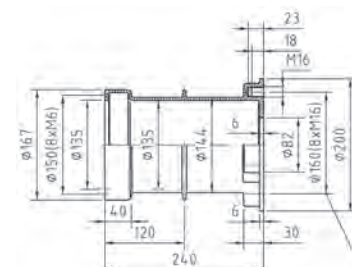


Водозабор в комплекте с закладной (бетон)

Изготовлен из бронзы.

Лицевая часть из нержавеющей стали AISI 316L. Диаметр 350 мм. Поток до 50 м³/ч.

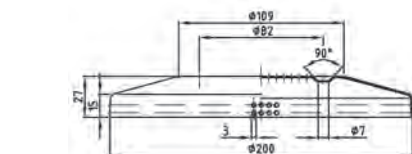
| Артикул |
|---------|
| 9162020 |



Накладка для водозабора 2 1/2"

Изготовлена из нержавеющей стали AISI 316L. Подходит для закладной 8641020.

| Артикул |
|---------|
| 8671520 |



Пневмопускатель из бронзы с накладкой из н/с (бетон)

В комплекте с закладной.

| Артикул |
|---------|
| 7010120 |

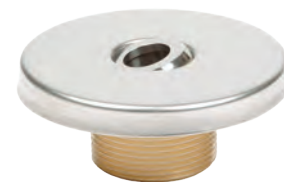
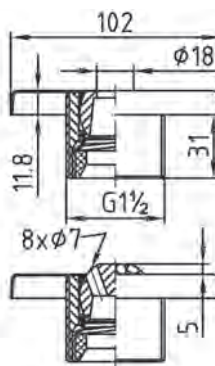


Форсунка гидромассажная 6-8 м³/ч

Изготовлена из бронзы.

Лицевая часть из нержавеющей стали AISI 316L.

| Артикул |
|---------|
| 8669220 |



Форсунка гидромассажная многоструйная 6-8 м³/ч

Изготовлена из бронзы.

Лицевая часть из нержавеющей стали AISI 316L.

| Артикул |
|---------|
| 8669420 |

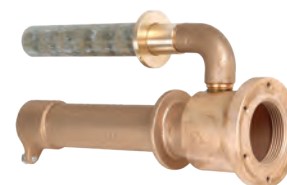
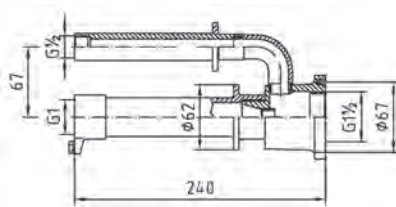


Закладная гидромассажных форсунок

Изготовлена из бронзы.

Подходит к форсункам (арт. 8669220 и 8669420).

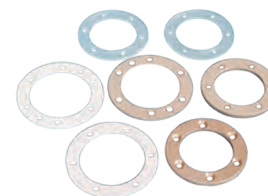
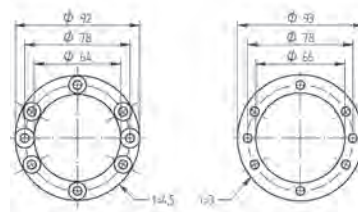
| Артикул |
|---------|
| 8669850 |



Монтажный комплект для закладной гидромассажных форсунок (пленка)

В комплекте с резиновыми прокладками для двух форсунок.

| Артикул |
|---------|
| 8669950 |



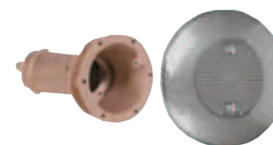
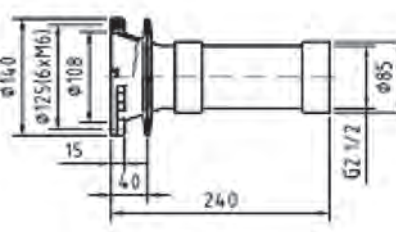
Водозабор в комплекте с закладной (бетон)

Изготовлен из бронзы.

Лицевая часть из нержавеющей стали AISI 316L.

Диаметр 200 мм. Поток до 16 м³/ч.

| Артикул |
|---------|
| 9161020 |



Монтажный комплект для водозабора (пленка)

Подходит к водозабору (арт. 9161020).

| Артикул | Тип |
|---------|-------|
| 9161550 | DN 65 |
| 9162550 | DN 80 |

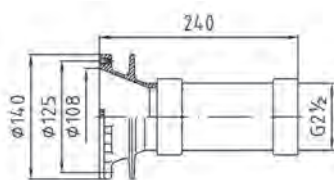


Закладная стенная для водозабора

Изготовлена из бронзы.

Поток до 16 м³/ч

| Артикул |
|---------|
| 8641050 |





AT03.10



AT03.31



AT03.17



AT03.18



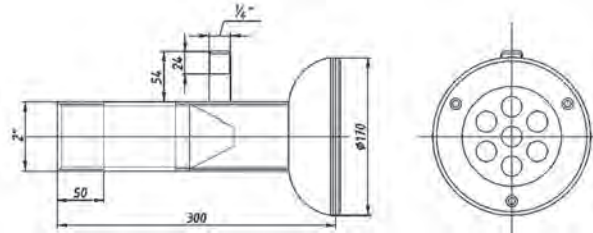
AT03.19



Форсунка гидромассажная

Изготовлена из полированной нержавеющей стали AISI 304/ AISI 316.

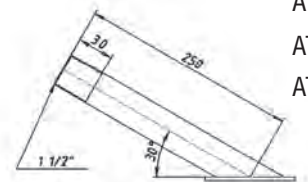
| Артикул | Тип | Подсоединение, дюйм | Расход воды, м ³ /ч |
|-------------------|---------------------|---------------------------------|--------------------------------|
| AT03.10/ AT03.10M | 7-сопловая (пленка) | 2" ВР (вода) / 1/4" НР (воздух) | 44 |
| AT03.31/ AT03.31M | 1-сопловая (бетон) | 1 1/2" ВР | 12-15 |



Форсунки ТИХАЯ РЕКА для искусственного течения

Изготовлены из полированной нержавеющей стали AISI 304/ AISI 316.
Подсоединение: 1 1/2" НР. Ориентировочный расход воды 25 м³/ч.

| Артикул | Тип |
|-------------------|-----------------------|
| AT03.17 | Рассеивающая (бетон) |
| AT03.18/ AT03.18M | Прямоточная (бетон) |
| AT03.19/ AT03.19M | Рассеивающая (пленка) |



AT03.17

AT03.18

AT03.19

Регулятор воздуха

Изготовлен из полированной нержавеющей стали AISI 304/ AISI 316.
Подсоединение: Ø25 мм.

| Артикул |
|-------------------|
| AT03.25/ AT03.25M |

Регулятор воздуха

Изготовлен из ABS-пластика. Патрубок 1 1/4" НР.

| Артикул |
|---------|
| 04045 |

Закладная вращающихся форсунок универсальная

Изготовлена из ABS-пластика.
Диаметр подводящего трубопровода для воды 32 мм.
Диаметр подводящего трубопровода для воздуха 32 мм.
Подходит к форсункам 20297, 20296.

| Артикул |
|---------|
| 20299 |

Закладная вращающихся форсунок

Диаметр подводящего трубопровода для воды 50 мм.
Диаметр подводящего трубопровода для воздуха 32 мм.
Рекомендуемый расход 2,7 м³/ч.

| Артикул |
|-----------|
| 1510-4833 |

Закладная удлиненная форсунок

Диаметр подводящего трубопровода для воды 48,6 мм.
L= 260 мм. Рекомендуемый расход 5,0 м³/ч.
Подходит к форсунке 1510-3420.

| Артикул |
|-----------|
| 1510-4320 |

Форсунка гидромассажная одноструйная вращающаяся

| Артикул |
|-----------|
| 1516-4821 |

Форсунка гидромассажная двухструйная вращающаяся

| Артикул |
|-----------|
| 1516-4820 |

Форсунка двухструйная вращающаяся

Изготовлена из ABS-пластика.
Расход воды 11 м³/ч.

| Артикул |
|---------|
| 20296 |

Форсунка гидромассажная

| Артикул |
|-----------|
| 1510-3420 |

Форсунка гидромассажная

Диаметр подводящего трубопровода для воды 63 мм.
Диаметр подводящего трубопровода для воздуха 32 мм.
L=145 мм. Рекомендуемый расход 16 м³/ч.

| Артикул |
|-----------|
| 1516-5759 |

Форсунка регулируемая с лицевой 2" из н/с

Диаметр подводящего трубопровода для воды 50 мм.
Диаметр подводящего трубопровода для воздуха 50 мм.
Рекомендуемый расход 1,5 м³/ч.

| Артикул |
|--------------|
| 1510-1434ASS |

НОВИНКА!





НОВИНКА!



Форсунка гидромассажная регулируемая

Диаметр подводящего трубопровода для воды 50 мм.
Диаметр подводящего трубопровода для воздуха 32 мм.
Рекомендуемый расход 1,5 м³/ч.

| Артикул |
|------------|
| 1510-FS715 |

Форсунка гидромассажная нерегулируемая

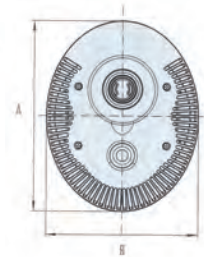
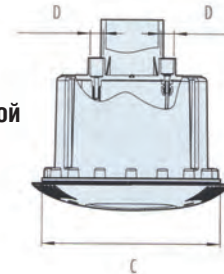
Диаметр подводящего трубопровода для воды 50 мм.
Диаметр подводящего трубопровода для воздуха 50 мм.
Рекомендуемый расход 1,5 м³/ч.

| Артикул |
|-----------|
| 1510-4100 |



Лицевая часть противотока с универсальной закладной и пневмокнопкой

Изготовлена из ABS-пластика.
Комплектуется пневмошлангом 5 м.
Подсоединения: забор воды - Ø90 мм,
напор воды - Ø75 мм.



| Артикул | Размеры, мм, дюйм | | | | Поток, м ³ /ч |
|---------|-------------------|-----|-----|------|--------------------------|
| | A | B | C | D | |
| A-035 | 390 | 310 | 278 | 20,5 | 44 |

НОВИНКА!

Форсунка барботажная

Изготовлена из ABS-пластика.

| Артикул |
|-----------|
| 1511-9202 |

НОВИНКА!

Форсунка барботажная со съёмной лицевой

Изготовлена из ABS-пластика.

| Артикул |
|-----------|
| 1511-9201 |



JT453586



JT452641

Форсунки гидромассажные

Расход воды 7-11 м³/ч.
Диаметр подводящего трубопровода для воды 50 мм.
Диаметр подводящего трубопровода для воздуха 32 мм.
В комплект входит универсальная закладная.

| Артикул | Тип |
|-------------------|--|
| JT453586 | Форсунка нерегулируемая из ABS-пластика Лиц. часть 2" ВР |
| JT452641 | Форсунка регулируемая из ABS-пластика Лиц. часть 2 1/2" ВР |
| AT03.26/ AT03.26M | Лицевая часть из нерж. стали 2 1/2" НР |

Форсунки барботажные

Изготовлены из полированной нержавеющей стали AISI 304/ AISI 316.
Компрессор мощностью 1,3 кВт обеспечит воздушный поток приблизительно для 18 форсунок.



AT03.23

AT03.24

| Артикул | Тип | Подсоединение, дюйм |
|-------------------|-------|---------------------|
| AT03.23/ AT03.23M | Бетон | 1/2" НР |
| AT03.24/ AT03.24M | Бетон | 3/4" НР |

Пневмокнопки

Изготовлены из ABS-пластика.

| Артикул | Подсоединение, мм |
|---------|-------------------|
| 04047 | ∅16 |
| 04048 | ∅38 |



Пневмокнопка с хромированной накладкой

Изготовлена из ABS-пластика. Диаметр накладки 45 мм.

| Артикул | Подсоединение, дюйм |
|---------|---------------------|
| 04111 | 1" НР |



Пневмокнопка с накладкой

Изготовлена из ABS-пластика.

| Артикул | Тип |
|---------|---------------------|
| A033-1 | Пневмокнопка, 1" НР |



Пневмокнопка противотока

Изготовлена из ABS-пластика.

Комплектуется пневмошлангом 5 м.

| Артикул | Тип |
|---------|---|
| A01710 | Пневмокнопка для пускателя аттракциона (подходит к АТ08.10 и АТ08.11) |



Адаптеры для подключения пневмокнопки А01710

Изготовлены из полированной нержавеющей стали AISI 304/ AISI 316.

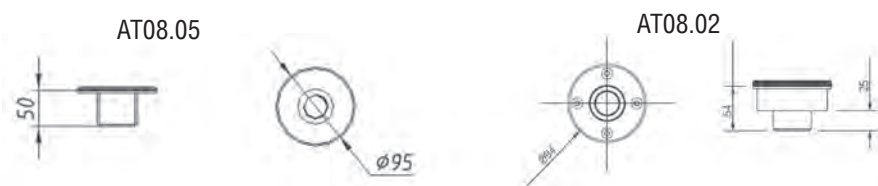
| Артикул | Тип | Подсоединение, дюйм |
|-------------------|---------------------------|---------------------|
| АТ08.11/ АТ08.11М | Для пневмокнопки (бетон) | 1 1/2" НР |
| АТ08.10/ АТ08.10М | Для пневмокнопки (пленка) | 1 1/2" НР |



Адаптеры для подключения пневмо- и пьезокнопок 04111, А-033-1 и АМ-1

Изготовлены из полированной нержавеющей стали AISI 304/ AISI 316.

| Артикул | Тип | Подсоединение, дюйм |
|-------------------|------------------------------------|---------------------|
| АТ08.02/ АТ08.02М | Для 04111, А-033-1 и АМ-1 (пленка) | 1" ВР x 1 1/2" НР |
| АТ08.05/ АТ08.05М | Для 04111, А-033-1 и АМ-1 (бетон) | 1" ВР x 1 1/2" НР |



Преобразователь пневмосигнала

| Артикул |
|---------|
| 04050 |

Пневмошланг

| Артикул | Диаметр |
|---------|----------|
| 04054 | 3 x 5 мм |
| АТ13.17 | 2 x 4 мм |



Пьезокнопка 1" из нержавеющей стали с подсветкой

В комплекте с кабелем 10 м.

Подходит к закладной АТ08.02 и АТ08.05.

| Артикул | Тип |
|---------|-------------------------------------|
| АМ-1 | Пьезокнопка АМ 1" |
| В-1К | Блок управления пьезокнопкой |
| В-2А | Блок управления двумя пьезокнопками |





Противоток одноструйный TAIFUN

Изготовлен из бронзы.

Пьезоуправление.

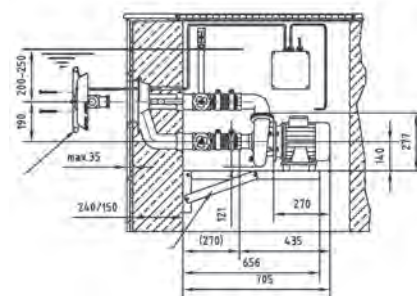
Лицевая часть из нержавеющей стали AISI 316L.

В комплект входит: насос, лицевая часть, панель управления. 2,6 кВт, 380 В, 1050 л/мин.



| Артикул | Название |
|----------|----------------|
| 87307020 | Лицевая часть |
| 7754050 | Насос, 2,6 кВт |

| Артикул | Название |
|---------|---------------------------------|
| 7620020 | Насос |
| | Лицевая часть |
| | Панель управления |
| | Комплект для подключения насоса |



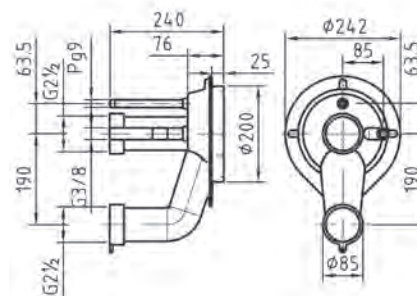
Закладная противотока TAIFUN (бетон)

Изготовлена из бронзы.

| Артикул |
|---------|
| 7610050 |

Панель управления сенсор/пьезо противотоков TAIFUN и TAIFUN-DUO

| Артикул |
|---------|
| 7336550 |

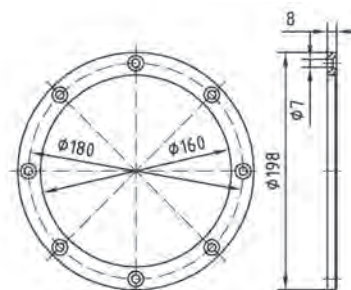


Монтажный комплект для закладной противотока TAIFUN (пленка)

| Артикул |
|---------|
| 7980050 |

Поручень для противотока TAIFUN

| Артикул |
|---------|
| 7991020 |



Консоль для крепления насоса противотока TAIFUN

| Артикул |
|---------|
| 7280050 |

Шланг массажный для противотока TAIFUN

| Артикул |
|---------|
| 7551050 |

Шланг массажный с пульсатором для противотока TAIFUN

| Артикул |
|---------|
| 8551050 |

Противоток одноструйный JUNIOR

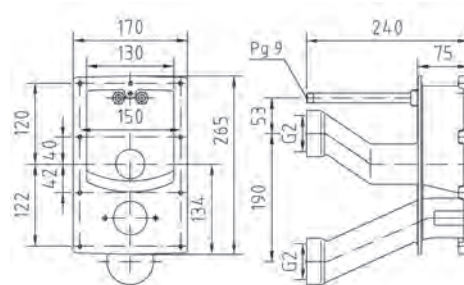
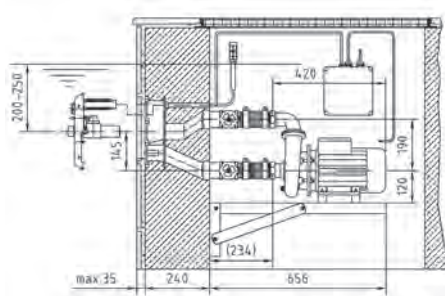
Изготовлен из бронзы.

Лицевая часть из нержавеющей стали AISI 316L.
В комплект входит: насос, лицевая часть, панель управления. 2,6 кВт, 380 В, 800 л/мин.



| Артикул | Название |
|---------|----------------|
| 7304020 | Лицевая часть |
| 7754050 | Насос, 2,6 кВт |

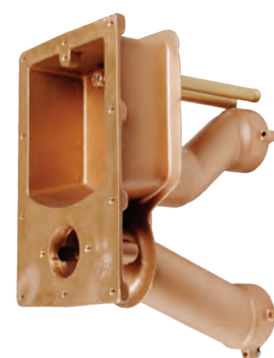
| Артикул | Название |
|---------|---------------------------------|
| 8063020 | Насос |
| | Лицевая часть |
| | Панель управления |
| | Комплект для подключения насоса |



Закладная противотока JUNIOR (бетон)

Изготовлена из бронзы.

| Артикул |
|---------|
| 8000050 |



Монтажный комплект для закладной противотока JUNIOR (пленка)

| Артикул |
|---------|
| 8080050 |

Панель управления противотока JUNIOR

| Артикул |
|---------|
| 7322160 |



Поручень для противотока JUNIOR (комплект состоит из 2-х поручней)

| Артикул |
|---------|
| 8090020 |

Консоль для крепления насоса противотока JUNIOR

| Артикул |
|---------|
| 7280050 |



Шланг массажный для противотока JUNIOR

| Артикул |
|---------|
| 7550050 |

Шланг массажный с пульсатором для противотока JUNIOR

| Артикул |
|---------|
| 8550050 |





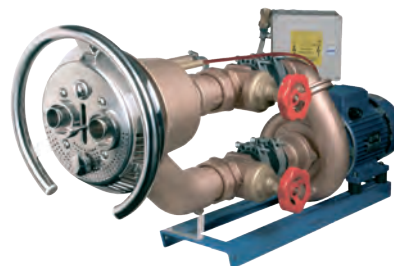
Противоток двухструйный TAIFUN-DUO

Изготовлен из бронзы.

Пьезоуправление.

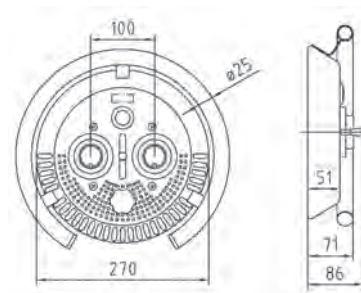
Лицевая часть из нержавеющей стали AISI 316L.

В комплект входит: насос, лицевая часть, панель управления. 2,6 кВт, 380 В, 1050 л/мин.



| Артикул | Название |
|----------|----------------|
| 87309920 | Лицевая часть |
| 7754050 | Насос, 2,6 кВт |

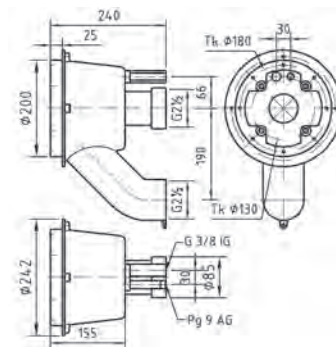
| Артикул | Название |
|---------|---------------------------------|
| 7640020 | Насос |
| | Лицевая часть |
| | Панель управления |
| | Комплект для подключения насоса |



Закладная противотока TAIFUN-DUO (бетон)

Изготовлена из бронзы.

| Артикул |
|---------|
| 7613050 |



Панель управления сенсор/пьезо противотоков TAIFUN и TAIFUN-DUO

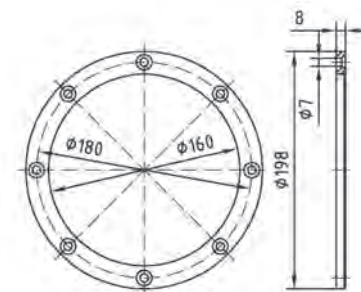
| Артикул |
|---------|
| 7336550 |

Монтажный комплект для закладной противотока TAIFUN-DUO (пленка)

| Артикул |
|---------|
| 7980050 |

Поручень для противотока TAIFUN-DUO

| Артикул |
|---------|
| 7991020 |



Консоль для крепления насоса противотока TAIFUN-DUO

| Артикул |
|---------|
| 7280050 |

Шланг массажный для противотока TAIFUN-DUO

| Артикул |
|---------|
| 7552050 |

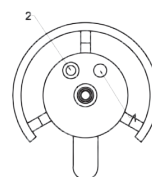
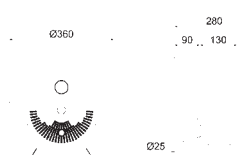
Шланг массажный с пульсатором для противотока TAIFUN-DUO

| Артикул |
|---------|
| 8552050 |

Противоток одноструйный универсальный

Изготовлены из полированной нержавеющей стали AISI 304/ AISI 316.

| Артикул | Пр-ть, м ³ /ч |
|-------------------|--------------------------|
| AT15.01/ AT15.01M | 50 |



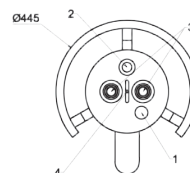
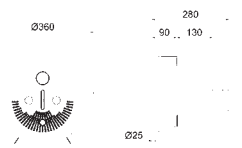
- 1. Регулятор подачи воздуха
- 2. Кнопка включения/выключения
- 3. Согло противотока



Противоток двухструйный универсальный

Изготовлены из полированной нержавеющей стали AISI 304/ AISI 316.

| Артикул | Пр-ть, м ³ /ч |
|-------------------|--------------------------|
| AT15.02/ AT15.02M | 75 |



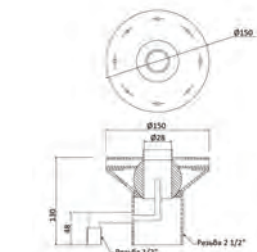
- 1. Регулятор подачи воздуха
- 2. Кнопка включения/выключения
- 3. Согло противотока
- 4. Регулятор подачи воды



Форсунка искусственного течения

Изготовлены из полированной нержавеющей стали AISI 304/ AISI 316.

| Артикул | Пр-ть, м ³ /ч |
|-------------------|--------------------------|
| AT15.03/ AT15.03M | 40 |



Шланг пневмокнопки и шланг забора воздуха **не входят в комплект поставки.**



Динамик подводный

Изготовлен из бронзы.

Динамик идеально подходит для воспроизведения музыки и голоса под водой. Для использования в сочетании с моноусилителем для всех видов плавания в общественных и частных бассейнах, будь то спортивные соревнования или развлечения.

На каждые 35 м² водной поверхности необходим один динамик для получения оптимальной акустики.

Мощность: 30 Вт

Част. диапазон: 100-10000 Гц

Длина кабеля: 15 м

| Артикул |
|---------|
| 4500020 |



Монтажный комплект закладной динамика (пленка)

| Артикул |
|---------|
| 4060020 |



Закладная для динамика из нержавеющей стали (бетон)

| Артикул |
|---------|
| 4400120 |



