

Оборудование для обеззараживания воды



Ультрафиолетовые установки для частных бассейнов с лампами низкого давления

Обеспечивают УФ излучение с дозой **40 мДж/см²**.

Корпус моделей POOL BASIC и SELECT изготовлен из нержавеющей стали AISI 316L с полированной внутренней поверхностью для большей дозы УФ излучения.

Корпус модели SALT изготовлен из пластика, совместим **с соленой водой**.

Конструкция корпуса обеспечивает легкую замену УФ лампы.

Срок службы ламп:

модель POOL BASIC 8 000 - 9 000 часов в зависимости от количества включений

модель SELECT и SALT 12 000 часов в зависимости от количества включений

Обеспечивают дополнительную дезинфекцию, улучшают органолептические свойства воды. Позволяют снизить содержание остаточного активного хлора в воде бассейна до 0,1-0,3 мг/л. Максимальное рабочее давление 3 бар.

- Простота установки
- Устройство плавного пуска
- Большая толщина корпуса
- Индикатор замены лампы (только для моделей SELECT)
- Специально подобранный электропускатель для каждой модели для большего срока службы лампы



POOL BASIC



SELECT

NEW



SALT

Артикул	Модель	Произ-ть, м ³ /ч	Мощность лампы, Вт	Кол-во ламп
UVB0004	POOL BASIC 16W	8	16	1
UVB0005	POOL BASIC 40W	12	40	1
UVB0006	POOL BASIC 80W	16	80	1
UVS0001	SELECT 40W	12	40	1
UVS0002	SELECT 80W	16	80	1
UVS0003	SELECT 120W Amalgam	22	120	1
UVSA001	SALT 16W	8	16	1
UVSA002	SALT 40W	12	40	1
UVSA003	SALT 80W	16	80	1

NEW

NEW

NEW

Ультрафиолетовые установки для частных бассейнов с функцией выработки озона

Корпус изготовлен из нержавеющей стали DUPLEX с полированной внутренней поверхностью обеспечивает возможность эксплуатации **с соленой водой**.

Конструкция корпуса обеспечивает легкую замену УФ лампы.

Срок службы ламп:

модель OZONE 8 000 часов в зависимости от количества включений

Оснащена цифровым таймером для контроля ресурса УФ лампы.

Обеспечивают дополнительную дезинфекцию, улучшают органолептические свойства воды. Позволяют снизить содержание остаточного активного хлора.

Максимальное рабочее давление 3 бар.



NEW

Артикул	Модель	Произ-ть, м ³ /ч	Мощность лампы, Вт	Кол-во ламп
UVO0001	OZONE 80W	16	80	1
UVO0002	OZONE 120W Amalgam	22	120	1

NEW

NEW

УФ лампы для ультрафиолетовых установок

Артикул	УФ установка
RLB0001	для POOL BASIC 16W
RLB0002	для POOL BASIC 40W
RLB0003	для POOL BASIC 80W
RLS0001	для SELECT 40W
RLS0002	для SELECT 80W
RLS0003	для SELECT 120W Amalgam

Артикул	УФ установка
RLE0001	для SALT 40W
RLE0002	для SALT 80W
RLE0003	для SALT 120W
RL00001	для OZONE 80W
RL00002	для OZONE 120W Amalgam

Ультрафиолетовые установки для общественных бассейнов с лампами среднего давления.



Серия MP обеспечивает УФ-излучение с дозой 60 мДж/см², что обеспечивает полное разрушение хлораминов.

Высокое излучение проходящего потока.

Корпус выполнен из нержавеющей стали AISI 316 с высоким сопротивлением коррозии.

Гидравлические соединения встраиваются в линию без потери давления.

Установки серии MP большой мощностью позволяют сократить количество ультрафиолетовых установок других серий.

Серия MP оснащена ручной очисткой кварцевых чехлов.

Датчик УФ установки с автоматическим управлением параметрами эффективности позволяет измерять интенсивность излучения и контролировать все параметры функционирования.

Благодаря показателям датчика производится своевременное техническое обслуживание.

Артикул	Модель	Макс. раб. давление, бар	Рекоменд. поток, м ³ /ч	Потр. мощность, кВт	Кол-во ламп	Фланец, мм
РМРХ004342	MP030 EL 600W	3	30	0,6	1	90
РМРХ004343	MP030 EL 1000W	3	40	1	1	90
РМРХ008029	MP100 TS	10	80	1	1	140
РМРХ008030	MP125 TS	10	140	3	1	160
РМРХ008031	MP140 TS	10	300	3	1	225
РМРХ008032	MP240 TS	10	450	6	2	250

Дополнительная опция для УФ установок серии MP

- Автоматическая очистка кварцевых чехлов.

Внимание: Возможность использования УФ-установок в бассейнах с морской (соленой) водой уточняйте в отделе продаж.

Серия MPL для пресной воды обеспечивает УФ-излучение с дозой 60 мДж/см², что обеспечивает полное разрушение хлораминов.

Высокое излучение проходящего потока.

Корпус выполнен из нержавеющей стали высокого класса AISI 316L.

Гидравлические соединения встраиваются в линию без потери давления.

Датчик УФ с автоматическим управлением мощностью лампы (кроме установок MPL030 EL) позволяет сохранять дозу излучения на уровне 60 мДж/см², увеличивая таким образом срок службы лампы. Кроме того благодаря показателям датчика производится своевременное техническое обслуживание.

Максимальное рабочее давление 10 бар.



Артикул	Модель	Реком. поток, м ³ /ч	Потр. мощность, кВт	Кол-во ламп	Фланец, мм	Длина уст-ки, мм
РМРХ007016D-001	MPL030 EL 400W	20	0,44	1	110	396
РМРХ007017D-001	MPL030 EL 600W	30	0,66	1	110	396
РМРХ007639TD-001	MPL030 EL 1000W	50	1,1	1	110	396
РМРХ007996TD-001	MPL030 EL 1800W	80	2,0	1	140	398
РМРХ010084	MPL140	140	1,9	1	160	600
РМРХ019287UD-001	MPL230	220	2,3	1	250	600
РМРХ010086	MPL300	300	3,3	1	250	600

Серия MPL SD для соленой воды обеспечивает УФ-излучение с дозой 60 мДж/см², что обеспечивает полное разрушение хлораминов.

Высокое излучение проходящего потока.

Корпус выполнен из дуплексной нержавеющей стали высокого класса **Super Duplex**, предназначенной специально для использования в соленой (морской) воде. Фланцы изготовлены из полиэтилена (PE) высокого качества.

Гидравлические соединения встраиваются в линию без потери давления.

Датчик УФ с автоматическим управлением мощностью лампы (кроме установок MPL030) позволяет сохранять дозу излучения на уровне 60 мДж/см², увеличивая таким образом срок службы лампы. Кроме того благодаря показателям датчика производится своевременное техническое обслуживание.

Максимальное рабочее давление 10 бар.



Артикул	Модель	Реком. поток, м ³ /ч	Потр. мощность, кВт	Кол-во ламп	Фланец, мм	Длина установки, мм
PMPX014999D-001	MPL030 SD 400W	20	0,44	1	110	396
PMPX015000D-001	MPL030 SD 600W	30	0,66	1	110	396
PMPX015001TD-001	MPL030 SD 1000W	50	1,1	1	110	396
PMPX015002TD-001	MPL030 SD 1800W	80	2,0	1	140	398
PMPX010088	MPL140 SD	140	1,9	1	160	600
PMPX019289UD-001	MPL230 SD	220	2,3	1	250	600
PMPX010090	MPL300 SD	300	3,3	1	250	600

Примечание: Цены на запасные лампы для УФ установок серии MP, MPL и MPL SD уточняйте в отделе продаж.

Ультрафиолетовые установки для общественных бассейнов с лампами низкого давления.

Серия HO обеспечивает УФ-излучение с дозой 30 мДж/см².

Корпус выполнен из нержавеющей стали AISI 316L с полированной внутренней поверхностью, что обеспечивает долговечность и незначительные потери давления. Серия HO является результатом последних технологических разработок с высоким коэффициентом полезного действия.

Лампы УФ установки с запатентованной системой герметичности обеспечивают удобство техобслуживания.

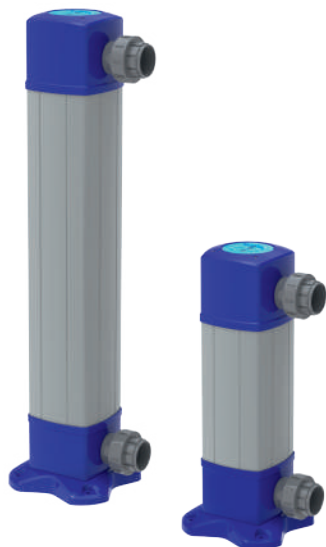
Конструкция корпуса УФ установки обеспечивает быструю и удобную замену ламп, а также чистку кварцевого чехла.

Срок службы УФ ламп 13 000 часов в зависимости от количества включений.

Максимальное рабочее давление 10 бар.



Артикул	Модель	Реком. поток, м ³ /ч	Потр. мощность, кВт	Кол-во ламп	Соединение, дюйм	Длина установки, мм
FW018796U-001	FW3150 HO	29	0,3	3	2 1/2"	1143
FW018797U-001	FW3205 HO	44	0,3	3	3"	1150
FW018798U-001	FW4205 HO	60	0,4	4	3"	1150
FW018799U-001	FW5205 HO	72	0,49	5	3"	1150
FW018800U-001	FW6205 HO	87	0,58	6	4"	1146
FW018801U-001	FW6273 HO	133	0,58	6	4"	1162



Усовершенствованные ультрафиолетовые установки для частных бассейнов с лампами низкого давления.

Серия NEO обеспечивает УФ-излучение с дозой **30 мДж/см²**.

Корпус выполнен из сверхпрочного пластика для работы в агрессивной среде, подходит для эксплуатации в бассейнах **с соленой водой**.

Срок службы УФ ламп 13 000 часов в зависимости от количества включений.

Улучшают органолептические свойства воды.

Максимальное рабочее давление 3 бар.

Артикул	Произ-ть, м ³ /ч	Потр. мощность, кВт	Кол-во ламп	Патрубок, мм	Длина установки, мм
PUV016570	12	0,055	1	Ø75	773
PUV016571	18	0,087	1	Ø75	1019
PUV016572	25	0,105	1	Ø75	1273

Кварцевые чехлы для ультрафиолетовых установок

серии E

Артикул	УФ установка
58-50305	для E-5
58-50310	для E-10
58-50315	для E-15
58-50320	для E-20
58-50340	для E-40

серии HO и NEO

Артикул	УФ установка
QUA000017	для NEO 12
QUA000018	для FW HO и NEO 18
QUA000019	для NEO 25

УФ лампы для ультрафиолетовых установок

серии HO и NEO

Артикул	УФ установка
LPE000004	для NEO 12
LPE000005	для FW HO и NEO 18
LPE000006	для NEO 25

серии E

Артикул	УФ установка
70-18405	для E-5
70-18410	для E-10
70-18510	для E-15
70-18420	для E-20
70-18440	для E-40

Дозаторы полуавтоматические хлора, брома или кислорода

Для дозирования медленно растворимых таблеток хлора, брома или кислорода. Изготовлены из ABS пластика.

Регулировка скорости дозирования на корпусе дозатора.

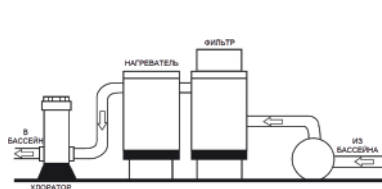


CLT-167B

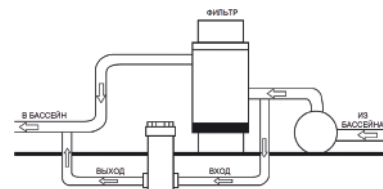


CLT-167A

Артикул	Тип	Вместимость, кг	Способ подключения	Реком. объем бассейна, м ³
069CLT167A	Хлоратор полуавтомат CLT-167 OFF Line	2	Байпас	95
069CLT167B	Хлоратор полуавтомат CLT-167 ON Line	2	В линию	95
069CLT168A	Хлоратор полуавтомат CLT-168 OFF Line	4	Байпас	150
069CLT168B	Хлоратор полуавтомат CLT-168 ON Line	4	В линию	150



CLT-167 и CLT-168
ON Line



CLT-167 и CLT-168
OFF Line

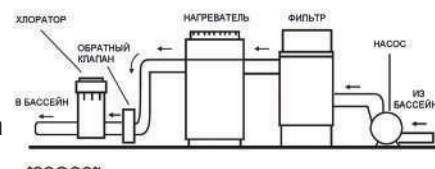
Дозатор полуавтоматический хлора, брома или кислорода

Для дозирования медленно растворимых таблеток хлора, брома или кислорода. Изготовлен из ABS пластика.

Регулировка скорости дозирования на корпусе дозатора, имеется встроенный обратный клапан.

Муфт подключения в комплекте нет, внутренняя резьба 1 1/2".

Артикул	Тип	Вместимость, кг	Способ подключения	Реком. объем бассейна, м ³
PCF01	Хлоратор полуавтомат IN Line	2	В линию	95



Фотометрический контроллер свободного хлора, температуры, pH и редокс-потенциала МС014/4

Имеется отдельное реле для управления нагревом воды в бассейне.

Свободный хлор определяется колориметрическим методом.

В комплекте: электроды pH и Rx, датчик температуры, фильтр, калибровочные растворы, комплект инсталляции.

Возможно подключение датчика потока (арт. FF82).

Насосы-дозаторы в комплект не входят.

Размеры: L520 x H900 x W250 мм.

Вес: 13,5 кг.

Артикул
826301049903/AQM



Фотометрический контроллер свободного и общего хлора, температуры, pH и редокс-потенциала МС014/5

Имеется отдельное реле для управления нагревом воды в бассейне.

Свободный и общий хлор определяются колориметрическим методом.

В комплекте: электроды pH и Rx, датчик температуры (имеется отдельное реле для управления нагревом воды в бассейне), фильтр, комплект инсталляции.

Возможно подключение датчика потока (арт. FF82).

Насосы-дозаторы в комплект не входят.

Размеры: 520 x 900 x 250 мм.

Вес: 13,5 кг.

Артикул
826301049904

Внимание! Делайте заказ заранее и приобретайте перезаправки непосредственно перед запуском оборудования в работу. Температура транспортировки и хранения не ниже 15°C.

Перезаправки для контроллеров МС014/4 и МС014/5

Артикул	Наименование	Тип
80090103	DPD1 для определения свободного хлора в составе:	RCO-R1 (1л)
80090104		RCO-R2 (1л)
80090105	DPD3 для определения общего хлора:	RCO-R3 (0,5л)

Электроды для контроллеров МС014/4 и МС014/5

Артикул	Тип
80094101	pH
80194101	Rx

Устройство для дозирования коагулянта, активного кислорода и альгицида **POOLTimer MINI**



POOLTimer MINI

Устройство для дозирования коагулянта, активного кислорода и альгицида с таймером и перистальтическим насосом, производительностью **2,4 л/ч**.
Размеры: 290 x 280 x 175 мм.
Вес: 2 кг.

Артикул
95050024

Контроллер pH и свободного хлора **PNL NOVA Pool pH/CL**



PNL NOVA Pool pH/CL

Контроллер pH и свободного хлора в составе двух электромагнитных насосов, производительностью **10 л/ч**.

Полностью новые насосы профессионального уровня серии NSP.

- Дозирующая камера с системой защиты от протечек в направлении магнита
- Пластиковые разъемы подключения для предотвращения воздействия агрессивной химической среды
- Для насоса pH разъем подключения электрода защищен от внешнего агрессивного воздействия.

В комплекте: ячейка электродов с датчиком потока CLE11, электрод pH с кабелем 1,0 м (разъем BNC), амперметрический датчик хлора, фильтр, калибровочные растворы pH, комплект инсталляции. Возможно подключение двух датчиков уровня реагентов или всасывающих устройств с контролем уровня.

Для бассейнов объемом до **800м³**.

Размеры панели: L500 x H600 x W10 мм.

Вес: 12 кг.

Артикул
9N0SC01C100C10010

Контроллер pH и свободного хлора **PNL EF300 pH/CL**



PNL EF300 pH/CL

Контроллер pH и свободного хлора. В комплекте: ячейка электродов с датчиком потока, электрод pH с кабелем 1,0 м (разъем BNC), амперметрический датчик хлора CLE12-SENS, фильтр, калибровочные растворы pH, комплект инсталляции.

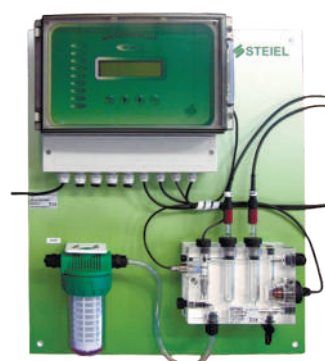
Насосы-дозаторы в комплект не входят.

Размеры: L380 x H350 x W175 мм.

Вес: 3 кг.

Артикул
842030300

Контроллер pH, свободного хлора, редокс-потенциала, температуры **PNL EF214 pH/Rx/T/CL**



PNL EF214 pH/Rx/T/CL

Контроллер pH, свободного хлора, редокс-потенциала, температуры (имеется отдельное реле для управления нагревом воды в бассейне). В комплекте: ячейка электродов с датчиком потока, электроды pH и Rx с кабелями 1,0 м, амперметрический датчик хлора CLE12/CL, датчик температуры, фильтр, калибровочные растворы pH и Rx, комплект инсталляции.

Насосы-дозаторы в комплект не входят.

Размер панели: L500 x H600 x W10 мм.

Вес: 7 кг.

Артикул
M36171458

Контроллер pH и редокс-потенциала EF263 pH/Rx с внешним управляющим выходом для подключения электролизера (хлоринатора) или дозатора EASIFLO

Контроллер pH и редокс-потенциала со встроенным перистальтическим насосом, производительностью **4 л/ч** (контроль pH). Внешний выход для контроля хлора (220В, макс. 200 Вт). Возможно подключение датчика уровня реагента или всасывающего устройства с контролем уровня, а также датчика потока (арт. FF82).

Дополнительно необходимо приобрести набор для измерения pH (арт. 80099903) и набор для измерения редокс-потенциала (арт. 80099904).

Для бассейнов объемом до **300 м³**.
Размеры: L290 x H280 x W175 мм.
Вес: 2 кг.

Артикул
84011010059/AQM



EF263 pH/Rx

Контроллер pH и редокс-потенциала EF264 pH/Rx с внешним управляющим выходом для подключения электролизера (хлоринатора) или дозатора EASIFLO

Контроллер pH и редокс-потенциала со встроенным электромагнитным насосом, производительностью **10 л/ч** (контроль pH). Внешний выход для контроля хлора (220В, макс. 200 Вт). Возможно подключение датчика уровня реагента или всасывающего устройства с контролем уровня, а также датчика потока (арт. FF82).

Дополнительно необходимо приобрести набор для измерения pH (арт. 80099903) и набор для измерения редокс-потенциала (арт. 80099904).

Для бассейнов объемом до **800 м³**.
Размеры: L290 x H280 x W175 мм.
Вес: 3 кг.

Артикул
84012010011/AQM



EF264 pH/Rx

Контроллер pH и редокс-потенциала EF265 pH/Rx

Контроллер pH и редокс-потенциала со встроенными двумя перистальтическими насосами. В комплект входят электроды pH и Rx с кабелями 2,5 м (разъем BNC), калибровочные растворы, суппорты для установки электродов в линию циркуляции. Возможно подключение двух датчиков уровня реагентов (арт. 97009002) или всасывающих устройств с контролем уровня, а также датчика потока (арт. FF82).

Размеры: L290 x H280 x W175 мм.
Вес: 4 кг.

Артикул	Производительность насосов, л/ч	Объем бассейна, м³
84008015757/AQM	1,5 (pH и хлор)	до 75
84008015761/AQM	1,5 (pH) и 6 (хлор)	до 300



EF265 pH/Rx

Инджектор впрыска 4x6 1/2" тефлон

Артикул
212.060.0720



Контроллер pH и редокс-потенциала EF300 pH/Rx

Контроллер pH и редокс-потенциала со встроенными электромагнитными насосами, производительностью **10 л/ч**. В комплект входят электроды pH и Rx с кабелями 1,0 м (разъем BNC), ячейка электродов, калибровочные растворы, комплект инсталляции. Возможно подключение двух датчиков уровня реагентов (арт. 97009002) или всасывающих устройств с контролем уровня, а также датчика потока (арт. FF82).

Для бассейнов объемом до **800 м³**.
Размеры: L380 x H350 x W175 мм.
Вес: 6 кг.

Артикул
84003011010



EF300 pH/Rx

NEW



EVOLUTION EW² Pool pH/CL

Контроллер pH и свободного хлора **EVOLUTION EW² Pool**

Контроллер pH и свободного хлора.

- Большой графический дисплей с RGB-подсветкой, меняющей цвет в зависимости от состояния прибора.
 - Три уровня конфигурации, защищенные тремя разными паролями.
 - Возможность подключения датчика температуры для компенсации показаний и измерения температуры воды.
 - USB-порт для настройки параметров, загрузки данных и обновления системы.
- В комплекте: ячейка электродов с датчиком потока, электрод pH (разъем BNC), амперметрический датчик хлора CLE12-SENS, фильтр, калибровочные растворы pH, комплект инсталляции.

Насосы-дозаторы в комплект не входят.

Размеры: L250 x H231 x W101 мм.

Вес: 1 кг.

Артикул
83F5F120319

NEW



NEW



Расходомеры механические **FlowVis[®]**

Материал корпуса: ПВХ

Патрубок: 50 - 200 мм

Максимальное рабочее давление: 3,5 бар.

Артикул	Подсоединение, мм	Расход воды, м ³ /ч
90020	50	2,4 - 21,0
90021	63	2,4 - 21,0
90026	75	7,0 - 45,0
90022	90	16,0 - 54,0
90023	110	27,0 - 102,0
90027	160	68,0 - 227,0
90028	200	113,0 - 420,0

Расходомеры электромагнитные

Компактный электромагнитный расходомер STEIEL

Материал корпуса: окрашенная углеродистая сталь

Степень защиты корпуса: IP68

Клавиатура: 4 кнопки

Дисплей: LCD 128 x 64 пикселей с подсветкой

Протокол связи: Modbus RTU RS-485

Аналоговый выход 4 – 20 мА

Питание: 90 – 240 В переменного тока

PN10, патрубок от DN40 до DN300.

Артикулы по запросу.



Насос перистальтический EF106 для дозирования коагулянта

Перистальтический насос с регулируемым потоком, производительностью **1,5 л/ч**.
 Может использоваться для дозирования коагулянта и других химических реагентов.
 Двигатель с защитой - IP65.
 Размеры: L84,5 x H124,5 x W106 мм.
 Вес: 0,7 кг.

Артикул
95920201



EF106

Запчасти для насосов дозирующих перистальтических

Артикул	Наименование
97002012/SLV	Инжектор впрыска 4 x 6 1/2" для EF265/EF110/POOL TIMER
95900303	Насос перистальтический для EF110
95890203	Насос перистальтический для EF265/POOL TIMER (4 л/ч)
95890201	Насос перистальтический для EF265 (1,5 л/ч)
95890204	Насос перистальтический для EF265 (6 л/ч)
96000303	Мотор-редуктор для EF110
96000333	Мотор-редуктор для EF265/POOL TIMER (4 л/ч)
96000331	Мотор-редуктор для EF265 (1,5 л/ч)
96000334	Мотор-редуктор для EF265 (6 л/ч)
96000201	Трубка перистальтическая для EF110
96000232	Трубка перистальтическая для EF106/EF265/POOL TIMER
36502103	Трубка всасывающая для насосов-дозаторов PVC 4 x 6 мм
36501003	Трубка напорная для насосов-дозаторов PE 4 x 6 мм
212.060.0720	Инжектор впрыска 4x6 1/2" тефлон

Насосы-дозаторы электромагнитные EF150

Артикул	Производительность, л/ч	Вес, кг	Размеры, мм
961501000	2	3	139 x 97 x 119
961501001	5		
961501002	10		



EF150

Запчасти для насосов дозирующих электромагнитных

Артикул	Наименование
97003030/PKT	Инжектор впрыска PVDF 1/2" 4x6 для EF150/155/158/162/163/300
97002100/SGV	Головка дозирующая PP в сборе для EF150 (2 л/ч)
97002100/PGV	Головка дозирующая PVDF в сборе для EF150 (2 л/ч)
97002101/PGV	Головка дозирующая PVDF в сборе для EF150 (5 л/ч и 10 л/ч)/EF158/EF300 pH/Rx/EF162/EF163
97002000/PGV	Комплект клапанов (2 шт) для дозирующей головки PVDF
97002020	Ремкомплект (фланец, диафрагма, уплотн. кольцо) для EF150 (2 л/ч)
97002021	Ремкомплект (фланец, диафрагма, уплотн. кольцо) для насосов 5 л/ч и 10 л/ч
36502103	Трубка всасывающая для насосов-дозаторов PVC 4 x 6 мм
36501003	Трубка напорная для насосов-дозаторов PE 4 x 6 мм
212.060.0720	Инжектор впрыска 4x6 1/2" тефлон

Калибровочные растворы

Артикул	Тип	Объем, мл
80090095	pH4	90
80090096	pH7	
80190091	Rx220	



EF110 pH/Rx

NEW



NOVA NSP162 pH/Rx

Насос дозирующий перистальтический EF110 pH/Rx

Универсальный перистальтический насос-дозатор для регулирования показателя pH или редокс-потенциала производительностью **1,8 л/ч**. Возможно подключение датчика уровня реагентов или всасывающего устройства с контролем уровня. Двигатель с защитой - IP65. Для бассейнов объемом до **100 м³**. Размеры: L100 x H160 x W135 мм. Вес: 2 кг.

Артикул
95930203

Насос дозирующий электромагнитный NOVA NSP162 pH/Rx

Универсальный электромагнитный насос-дозатор для регулирования показателя pH или редокс-потенциала производительностью **10 л/ч**. Возможно подключение всасывающего устройства с контролем уровня. Степень защиты - IP65. Для бассейнов объёмом до **800 м³**. Размеры: L115 x H226 x W175 мм. Вес: 2,8 кг.

Артикул
91B00C0512210S2000A10 NEW

Набор для измерения показателя pH

Набор для измерения показателя pH воды в составе: электрод pH с кабелем 2,5 м (разъем BNC), калибровочные растворы 90 мл, суппорт для установки электрода в линию циркуляции.



SD-E

Артикул
80099903

Набор для измерения показателя редокс-потенциала Rx

Набор для измерения показателя редокс-потенциала в составе: электрод Rx с кабелем 2,5 м (разъем BNC), калибровочный раствор 90 мл, суппорт для установки электрода в линию циркуляции.

Артикул
80099904

Измерительная ячейка и аксессуары



80810011

Артикул	Наименование
80610258	Измерительная ячейка SD-E на два электрода: pH и Rx
80810011	Фильтр грубой очистки с держателем на один электрод (без сменного картриджа)
80710034	Сменный картридж для фильтра грубой очистки
36306592	Кран шаровой 1/2" M/F
97000160	Цанга зажимная 1/2" для трубки ПВХ 8 x 12 мм
37004075	Резиновое уплотнение для цанги 1/2"
36501008	Трубка полиэтиленовая (PE) 6 x 8 мм
97000164	Цанга зажимная 1/2" с резиновым уплотнением для трубки 6 x 8 мм

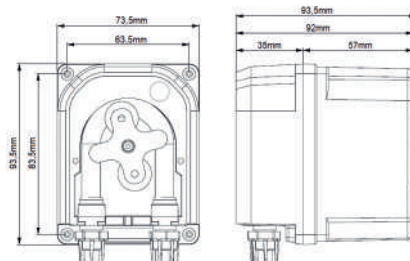


Насосы перистальтические для дозирования коагулянта

Перистальтический насос с регулируемым потоком, производительностью 1,5 и 3,0 л/ч. Может использоваться для дозирования коагулянта и других химических реагентов.

Двигатель с защитой - IP65.

Артикул	Производительность, л/ч
06PD0302	1,5
06PD0301	3,0



Насосы-дозаторы электромагнитные

Артикул	Производительность, л/ч
06MD0212	2
06MD0509	5
06MD1004	10
06MD1502	15



Датчики уровня реагентов

Для насосов EF110/EF150/EF155 и для контроллеров EF300 / EF265

Артикул	Тип
97009002	SLP2

Для контроллера PNL EF162 pH + EF163 CL

Артикул	Тип
97009032	SLP3



Электроды и датчики

Электроды pH и Rx подходят ко всем контроллерам итальянского производства.

Артикул	Тип	Тип контроллера	Длина кабеля, м
80094112	pH	EF110/EF158/EF263/EF264/EF265	2,5
80194112	Rx	EF110/EF158/EF263/EF264/EF265	2,5
80094101	pH	PNL EF214	1,0
80194101	Rx	PNL EF214	1,0
80094111	pH	EF300 pH/Rx / EF162 / PNL EF300 pH/Cl	1,0
80194111	Rx	EF300 pH/Rx	1,0
80610115	Cl	EF163 / PNL EF300 pH/Cl / EF214	1,0



Всасывающие устройства с контролем уровня

Артикул	Тип
94912102	Для насосов EF150/155/110 и контроллеров EF265pH/Rx и EF300pH/Rx
94952102	Для контроллера PNL EF162 pH + EF163 CL и насосов PSP161 985002B2A / 985002B2B

Дозаторы плавающие для таблеток трихлора или кислорода

Оснащены регулятором дозирования.

Артикул
PS-7018-B
PS-7018-C



Автоматизированные системы поддержания качества воды

WATERFRIEND exclusiv (MRD-2)

Система для измерения и регулирования pH и Redox для бассейнов различных размеров



Данная система позволяет осуществлять доступ к управлению параметрами через сеть Интернет, удаленный компьютер или смартфон.

Дозирующая система „WATERFRIEND exclusiv“ - это воплощение новейшего опыта в области современной техники автоматического управления качеством воды. Микроконтроллеры следят за качеством воды и реализуют высокоточное и максимально безопасное регулирование.

В комплект входят:

- высококачественный блок управления с большим дисплеем и программным управлением на нескольких языках;
- веб-сервер для доступа к сети интернет;
- 2 дозирующих насоса (макс. 10 л/ч) с моторами с регулируемым числом оборотов;
- 2 электрода с цифровым преобразователем измеряемой величины;
- высокоточный измеритель объема протока воды;
- 2 вентиля впрыска из тефлона;
- проточная камера с полноцветной подсветкой для отображения сервисной и аварийной информации;
- 2 всасывающих штанги в комплекте;
- 3 буферных раствора (50 мл);
- шланг для измеряемой воды и дозирующий шланг, по 10 м;
- 2 крана для отбора измеряемой воды;
- монтажные детали.

Артикул
310.000.0820

WATERFRIEND exclusiv Chlor (MRD-3)

Система измерения и регулирования хлора, pH и Redox



Данная система позволяет осуществлять доступ к управлению параметрами через сеть Интернет, удаленный компьютер или смартфон.

Дозирующая система „WATERFRIEND Chlor“ - новейшая разработка в области автоматического регулирования качества воды. Система включает цветной сенсорный монитор с графическим интерфейсом и удобную для пользования навигацию, а также встроенный сервер.

Дозирующая станция, включая блок управления, датчик хлора, измеритель объема протока воды, фильтр удаления загрязнений и дозирующие насосы помещены в единый пластиковый корпус для навесного монтажа.

В комплект входят:

- датчик уровня хлора (амперметрический) с информативной цветной подсветкой;
- 2 электрода также с информативной цветной подсветкой;
- высокоточный измеритель объема протока воды;
- 3 вентиля впрыска из тефлона;
- проточная камера с полноцветной подсветкой для отображения сервисной и аварийной информации;
- 3 всасывающих штанги в комплекте;
- 3 буферных раствора (50 мл);
- шланг для измеряемой воды и дозирующий шланг, по 10 м;
- 2 крана для отбора измеряемой воды;
- монтажные детали.
- дозирующие насосы (макс. 10 л/ч)

Артикул	Наличие дозирующих насосов
310.000.0864	1 дозирующий насос (коагулянт)
310.000.0840	2 дозирующих насоса (pH и CL)
310.000.0860	3 дозирующих насоса (pH, CL, коагулянт)

WATERFRIEND (MRD-1) активный кислород

Система для измерения и регулирования pH и дозирования активного кислорода

Система включает монитор с графическим интерфейсом и удобную для пользования навигацию.

Дозирующая станция, включая блок управления, датчик pH, измеритель объема протока воды, фильтр удаления загрязнений и 2 дозирующих насоса, помещены в единый пластиковый корпус для навесного монтажа.

В комплект входят:

- датчик уровня pH (одноконтактный);
- высокоточный измеритель объема протока воды;
- 2 дозирующих насоса;
- 2 всасывающих штанги в комплекте;
- 2 вентиля впрыска из тефлона;
- 2 буферных раствора (50 мл);
- шланг для измеряемой воды и дозирующий шланг, по 10 м;
- 2 крана для отбора измеряемой воды;
- измерительная ёмкость;
- монтажные детали.



Артикул
310.000.0880

Электроды pH и Rx стеклянные

Температура транспортировки и хранения допускается до -30°C

Артикул	Тип
212.060.0703	pH
212.060.0713	Rx

Датчик хлора для MRD-3

Артикул
226.040.1250



Буферный раствор (набор для pH и Rx)

В набор входит по одному 50 мл флакону pH4, pH7 и 468 мВ.

Артикул
310.000.0801

OSF-специальная ванна для канистр

Для канистр 20 л, 25 л, 30 л.

С углублениями по углам сверху и на дне для надежного размещения всасывающей штанги (всасывающая штанга не входит в комплект).

Артикул	Цвет
249.010.0310	белый
249.010.0300	черный

