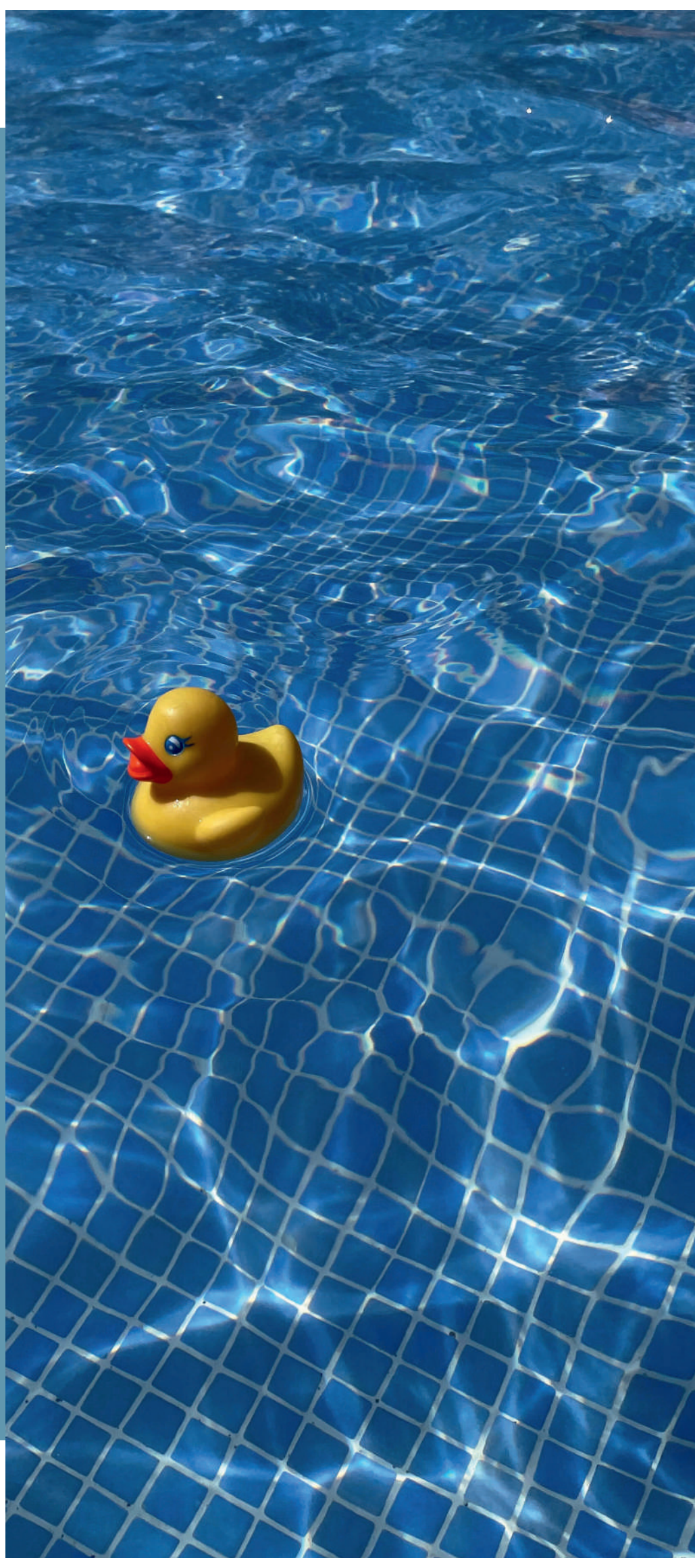


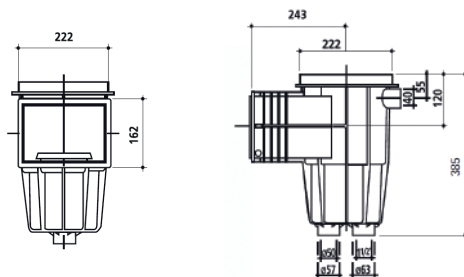
Закладные в чашу бассейна



### Скиммер (плитка)

Изготовлен из ABS-пластика с квадратной крышкой. Без декоративной рамки.

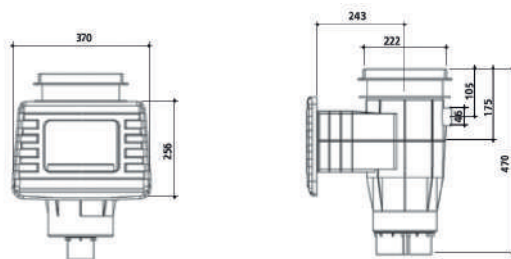
Артикул	Тип
04111FW	Скиммер 222x162мм 1 1/2" ВР с квадратной крышкой без декоративной рамки (плитка)



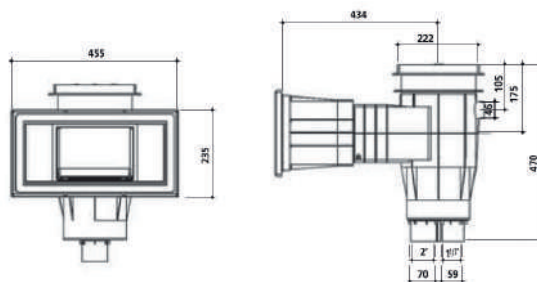
### Скиммеры LUX (плитка)

Изготовлены из ABS-пластика с квадратной крышкой. С декоративной рамкой.

Артикул	Тип
04121FW	Скиммер 370x256мм 2" ВР с квадратной крышкой с декоративной рамкой (плитка)



Артикул	Тип
04122FW	Скиммер 455x235мм 2" ВР с квадратной крышкой с декоративной рамкой (плитка)

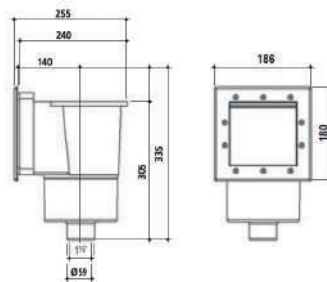


### Скиммеры универсальные

Изготовлен из ABS-пластика.

Тип крепления: саморезы.

Артикул	Тип
04213	Скиммер MINI 186x180мм 1 1/2" ВР (универсал)



Изготовлен из ABS-пластика.

Рекомендуемый поток воды 5000 л/ч.

Комплектуется подающей форсункой.

Тип крепления: саморезы.

Артикул
A-050-B





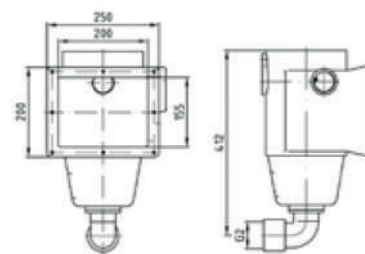




### Скиммер без декоративной рамки 2" ВР

Изготовлен из бронзы.  
Рекомендуемый поток воды 5000-7500 л/ч.  
Крышка изготовлена из нержавеющей стали AISI 316L.

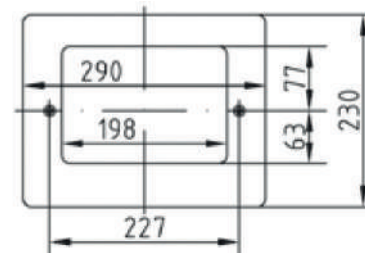
Артикул
1262020



### Рамка скиммера (плитка)

Изготовлена из нержавеющей стали AISI 316L.

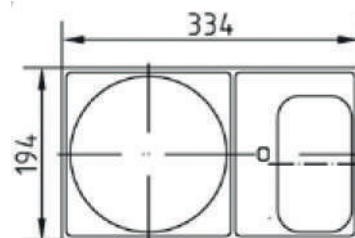
Артикул
1062020



### Рамка скиммера верхняя двойная

При установке с механическим регулятором уровня.

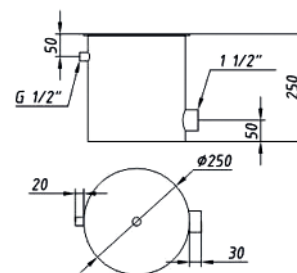
Артикул
1361000



### Регулятор уровня воды

Изготовлен из листовой нержавеющей стали AISI 304/ AISI 316.  
Подключение: 1 1/2" ВР.

Артикул
AT13.08/ AT13.08M



### Клапан регулировки уровня воды

Соединительный патрубок 3/8" НР.

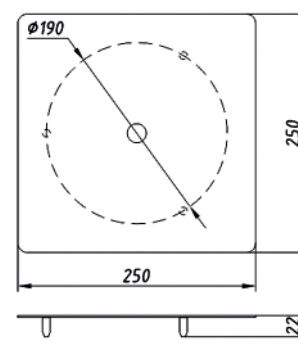
Артикул	Тип
00256	для AT05.13



### Крышка GRP для регулятора уровня воды

Изготовлена из полированной нержавеющей стали AISI 304/ AISI 316.  
Подходит к регулятору уровня воды А-007.

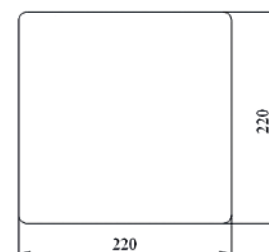
Артикул
AT13.05/ AT13.05M



### Крышка для скиммеров

Изготовлена из полированной нержавеющей стали AISI 304/ AISI 316.

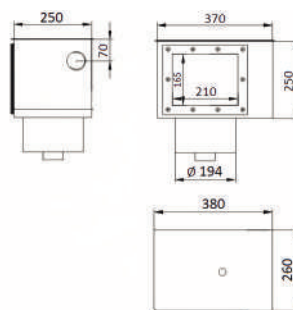
Артикул	Тип скиммера
AT13.06/ AT13.06M	V-15л
AT13.07/ AT13.07M	V-25л



### Скиммер V-25л с клапаном регулировки уровня воды

Изготовлен из полированной нержавеющей стали AISI 304/ AISI 316.  
Подключение: 2" ВР.  
Рекомендуемый поток воды 5000-7500 л/ч.

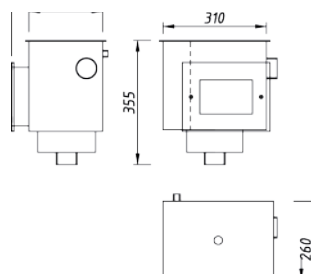
Артикул	Тип
АТ05.13/ АТ05.13М	Универсал



### Скиммер V-15л с клапаном регулировки уровня воды (автодолив + перелив)

Изготовлен из полированной нержавеющей стали AISI 304/ AISI 316.  
Подключение: 2" ВР.  
Рекомендуемый поток воды 5000-7500 л/ч.

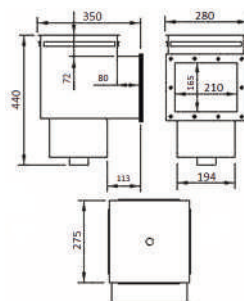
Артикул	Тип
АТ05.28/ АТ05.28М	Плитка



### Скиммеры V-25л

Изготовлен из полированной нержавеющей стали AISI 304/ AISI 316.  
Подключение: 2" ВР.  
Рекомендуемый поток воды 5000-7500 л/ч.  
Опция: перелив (уточнять при заказе).

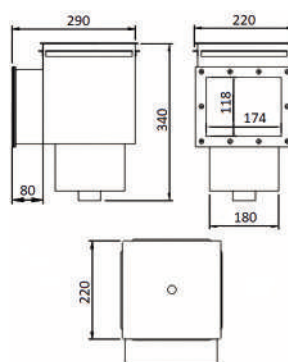
Артикул	Тип
АТ05.07/ АТ05.07М	Универсал
АТ05.27/ АТ05.27М	Плитка



### Скиммер V-15л

Изготовлен из полированной нержавеющей стали AISI 304/ AISI 316.  
Подключение: 2" ВР.  
Рекомендуемый поток воды 5000-7500 л/ч.

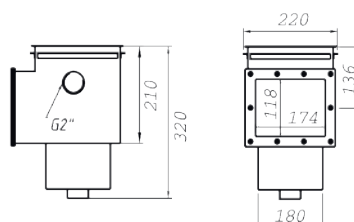
Артикул	Тип
АТ05.01/ АТ05.01М	Универсал



### Скиммер V-15л

Изготовлен из полированной нержавеющей стали AISI 304/ AISI 316.  
Подключение: 2" ВР.  
Рекомендуемый поток воды 5000-7500 л/ч.  
Опция: перелив (уточнять при заказе).

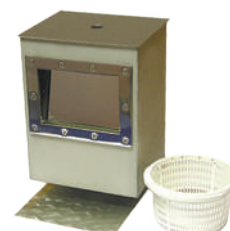
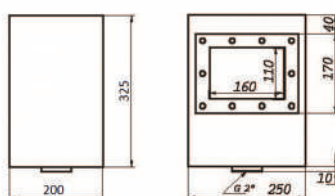
Артикул	Тип
АТ05.26/ АТ05.26М	Плитка



### Скиммер КОМПАКТ

Изготовлен из полированной нержавеющей стали AISI 304/ AISI 316.  
Подключение: 2" ВР.  
Рекомендуемый поток воды 5000-7500 л/ч.

Артикул	Тип
АТ05.05/ АТ05.05М	Универсал





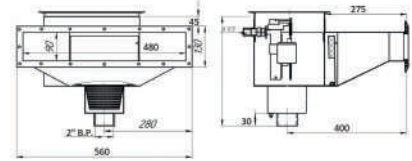
NEW



## Скиммер с автодоливом и переливом с узкой горловиной 500 мм

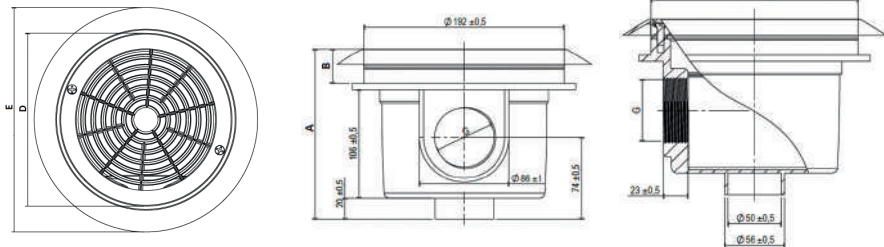
Изготовлен из полированной нержавеющей стали AISI 304/ AISI 316.  
Подключение: 2" ВР.  
Рекомендуемый поток воды 15000 л/ч.

Артикул	Тип
AT05.32/ AT05.32M	Универсал



## Круглые донные сливы ABS-пластик с патрубком

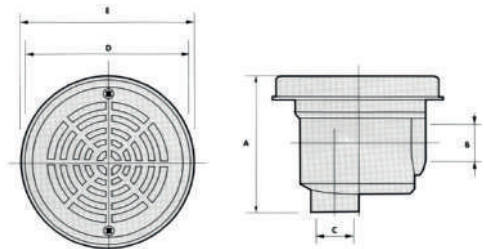
Артикул	Тип	Размеры, мм, дюйм				
		A	B	G	D	E
04141T1	Донный слив 1 1/2" ВР (плитка)	154	22	1 1/2"	188	216,5
04241T1B	Донный слив 1 1/2" ВР (универсал)	165	33	1 1/2"	188	243
04141T2	Донный слив 2" ВР (плитка)	154	22	2"	188	216,5
04241T2B	Донный слив 2" ВР (универсал)	165	33	2"	188	243



Артикул	Тип	Патрубок, дюйм	Поток м <sup>3</sup> /ч
A-008	Плитка	1 1/2" ВР	7
A-009-L	Универсал	1 1/2" ВР	7
A-009-2-L	Универсал	2" ВР	13



Артикул	Размеры, мм, дюйм				
	A	B	C	D	E
A-008	160	1 1/2"	1 1/2"	189	197
A-009-L	160	1 1/2"	1 1/2"	189	197
A-009-2-L	160	2"	1 1/2"	189	197



## Квадратные донные сливы ABS-пластик

Артикул	Тип
04142T1	Донный слив 2" ВР (плитка)
04242T1EB	Донный слив 2" ВР удлиненная резьба на 5см (универсал)
04142S3	Донный слив патр 90мм (плитка)
04242A3B	Донный слив патр 90мм (универсал)



## Донные сливы для общественных бассейнов

Изготовлены из ABS-пластика с накладкой из нержавеющей стали AISI 304.

Артикул	Тип	Патрубок, дюйм
04141T1SS	Плитка	1 1/2" ВР
04241T1SS	Универсал	1 1/2" ВР
04141T2SS	Плитка	2" ВР
04241T2SS	Универсал	2" ВР



## Круглые донные сливы ABS-пластик

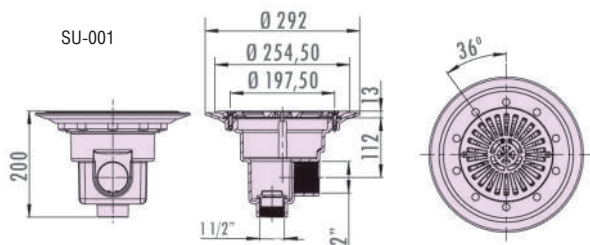
Артикул	Тип	Патрубок, дюйм	Поток м <sup>3</sup> /ч	Диаметр, мм
A-040	Плитка	2" ВР	13	292
SU-001	Универсал	2" ВР	13	292
SU-002	Универсал	2" ВР	13	230,2



A-040

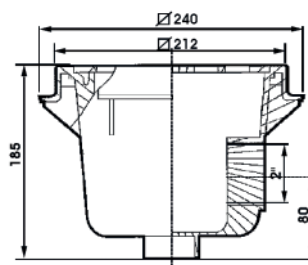


SU-001



## Квадратные донные сливы ABS-пластик

Размер решетки 175 x 175 мм.



Артикул	Тип	Патрубок, дюйм	Поток м <sup>3</sup> /ч
A-014	Плитка	2" ВР	13
A-014-L	Универсал	2" ВР	13

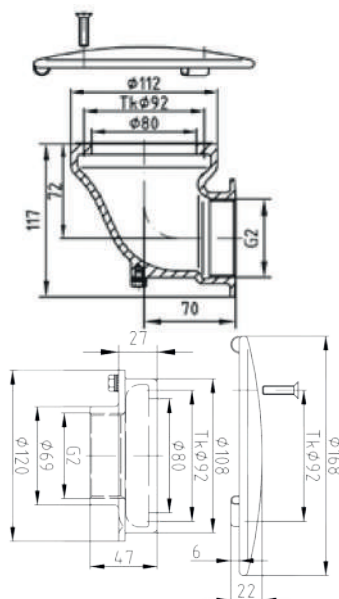
## Донный слив

Изготовлен из бронзы.

Крышка антивихревая изготовлена из полированной нержавеющей стали AISI 316L.

Диаметр крышки 168 мм.

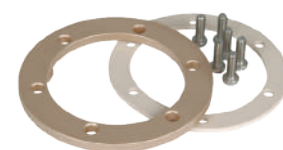
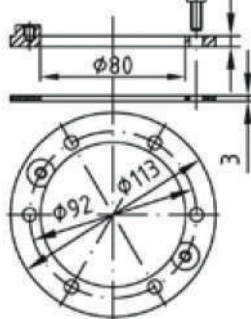
Поток 13 м<sup>3</sup>/ч.



Артикул	Тип подключения
2015020	боковой 2" ВР
2005020	прямой 2" ВР

## Монтажный комплект донного слива (универсал)

Артикул
2030050



### Круглые донные сливы н/с с патрубком

Изготовлены из полированной нержавеющей стали AISI 304/ AISI 316.

Артикул	Тип	Патрубок, дюйм	Поток м <sup>3</sup> /ч	Диаметр, мм
АТ04.01/ АТ04.01М	Универсал	1 1/2" ВР	7	155
АТ04.09/ АТ04.09М	Плитка	1 1/2" ВР	7	155
АТ04.02/ АТ04.02М	Универсал	2" ВР	13	165
АТ04.03/ АТ04.03М	Универсал	2" ВР	13	250
АТ04.04/ АТ04.04М	Универсал	2 1/2" НР	18	320

АТ04.01



АТ04.09



АТ04.02



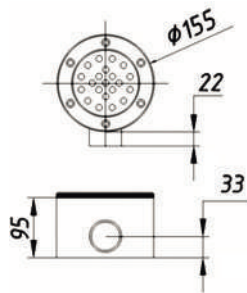
АТ04.03



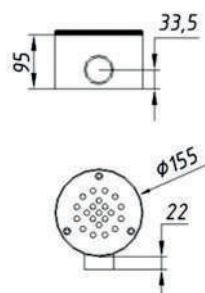
АТ04.04



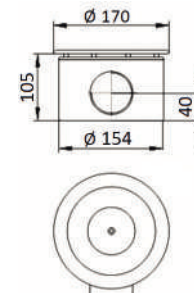
АТ04.01



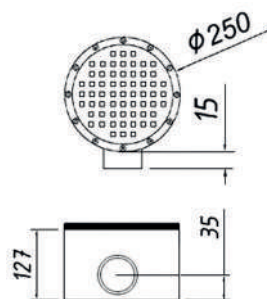
АТ04.09



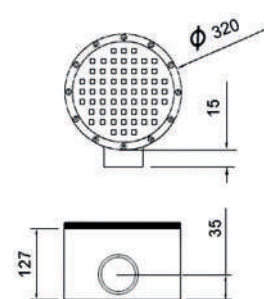
АТ04.02



АТ04.03



АТ04.04



### Квадратные донные сливы н/с с патрубком

Изготовлены из полированной нержавеющей стали AISI 304/ AISI 316.

Артикул	Тип	Патрубок, дюйм	Поток м <sup>3</sup> /ч	Размер, мм
АТ04.05/ АТ04.05М	Универсал	1 1/2" ВР	7	150x150
АТ04.06/ АТ04.06М	Универсал	1 1/2" ВР	7	165x165
АТ04.07/ АТ04.07М	Плитка	1 1/2" ВР	7	165x165
АТ04.08/ АТ04.08М	Универсал	2" НР	13	250x250

АТ04.05



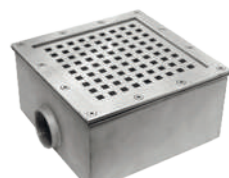
АТ04.06



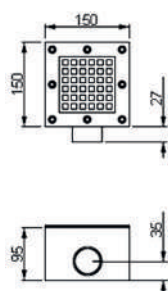
АТ04.07



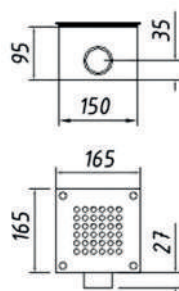
АТ04.08



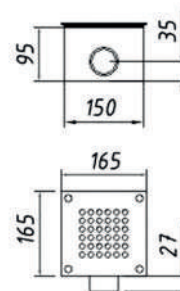
АТ04.05



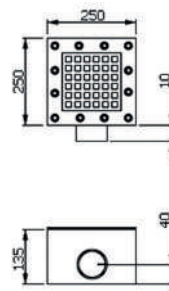
АТ04.06



АТ04.07



АТ04.08

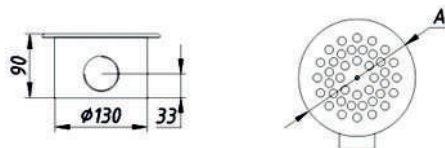


## Круглые донные сливы ЭКОНОМ н/с с патрубком

Изготовлен из полированной нержавеющей стали AISI 304/ AISI 316.

Артикул	Тип	Патрубок, дюйм	Поток м <sup>3</sup> /ч	Диаметр А, мм
АТ04.10/ АТ04.10М	Плитка	1 1/2" ВР	7	160
АТ04.11/ АТ04.11М	Плитка	2" ВР	13	250

АТ04.10      АТ04.11



АТ04.10



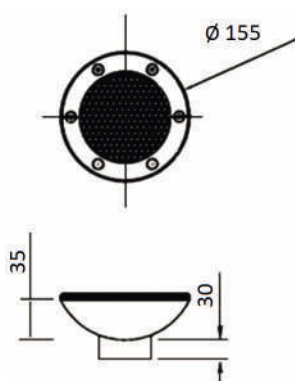
АТ04.11

## Водозаборы н/с

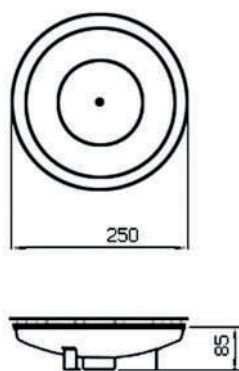
Изготовлены из полированной нержавеющей стали AISI 304/ AISI 316.

Артикул	Тип	Диаметр, мм	Подсоед., дюйм	Поток м <sup>3</sup> /ч
АТ06.01/ АТ06.01М	Универсал	155	2" ВР	13,5
АТ06.02/ АТ06.02М	Универсал	165	2" ВР	13,5
АТ06.03/ АТ06.03М	Универсал	250	2 1/2" НР	20
АТ06.04/ АТ06.04М	Универсал	250	2 1/2" НР	20
АТ06.08/ АТ06.08М	Плитка	90	1 1/2" НР	10
АТ06.09/ АТ06.09М	Плитка	140	2" НР	13,5

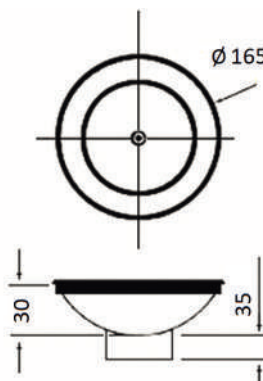
АТ06.01



АТ06.03



АТ06.02



АТ06.01



АТ06.02



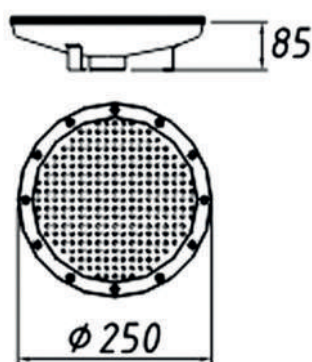
АТ06.03



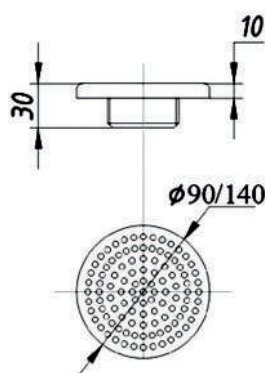
АТ06.04



АТ06.04



АТ06.08      АТ06.09



АТ06.08



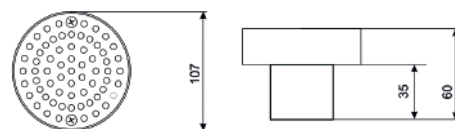
АТ06.09



### Водозабор ABS-пластик с патрубком $\varnothing 63$ (плитка)



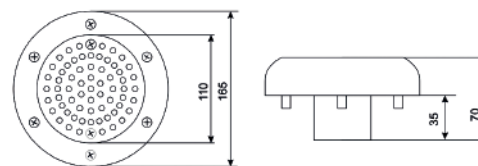
Артикул	Поток м <sup>3</sup> /ч
A-047	13,5



### Водозабор ABS-пластик с патрубком $\varnothing 63$ (универсал)



Артикул	Поток м <sup>3</sup> /ч
A-048	13,5



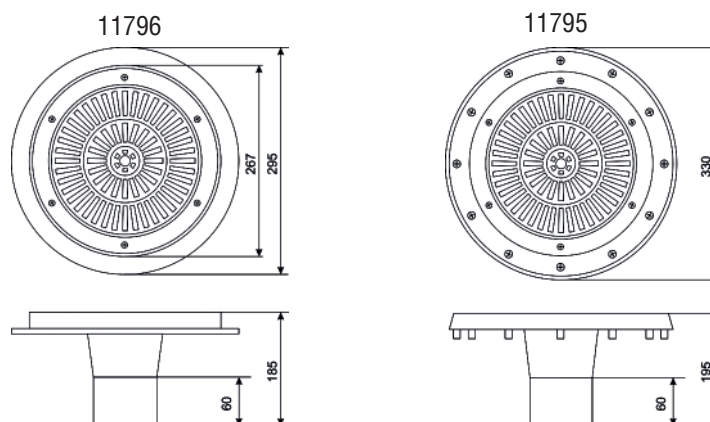
### Водозаборы ABS-пластик с патрубком $\varnothing 90$

С накладкой из ABS-пластика



11796

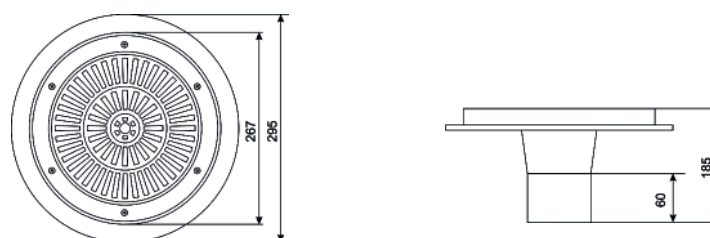
Артикул	Тип	Поток м <sup>3</sup> /ч
11796	Плитка	20-26
11795	Универсал	20-26



11795

С накладкой из нержавеющей стали AISI 304

Артикул	Тип	Поток м <sup>3</sup> /ч
08317	Плитка	20-26

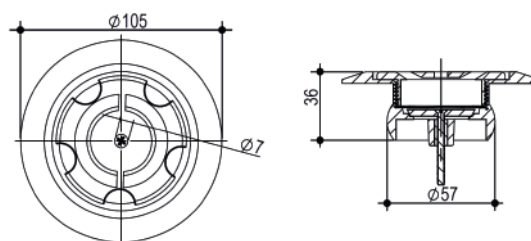


### Форсунка донная шарнирная (плитка)

Изготовлена из ABS-пластика.  
Под клейку в трубу  $\varnothing 63$  PN10.



Артикул
041321S



### Форсунка донная (плитка)

Изготовлена из ABS-пластика.  
С 2" НР и внутренним Ø50 мм.

Артикул	Тип
04132ТС	Форсунка донная 2" НР 50мм под вклейку (плитка)



### Форсунка донная (универсал)

Изготовлена из ABS-пластика.  
С 2" НР и внутренним Ø50 мм.

Артикул	Тип
04232ТСВ	Форсунка донная 2" НР 50мм под вклейку (универсал)



### Форсунка стеновая (плитка)

Изготовлена из ABS-пластика.  
С 2" НР и внутренним Ø50 мм.

Артикул	Тип
04131Т	Форсунка стеновая 2" НР 50мм под вклейку (плитка)



### Форсунка стеновая (универсал)

Изготовлена из ABS-пластика.  
С 2" НР и внутренним Ø50 мм.  
Тип крепления: винты.

Артикул	Тип
04231ВТН	Форсунка стеновая 2" НР с контргайкой (универсал)



### Закладные ABS-пластик для форсунок

С 2" ВР.

Артикул	Тип
04160Т	Закладная для форсунок 2" ВР (плитка)



### Форсунка подключения водного пылесоса (плитка)

Изготовлена из ABS-пластика.  
С 2" НР и внутренним Ø50 мм.

Артикул	Тип
04134Т	Форсунка подключения пылесоса 2" НР 50мм под вклейку (плитка)



### Форсунка подключения водного пылесоса (универсал)

Изготовлена из ABS-пластика.  
С 2" НР.  
Тип крепления: винты.

Артикул	Тип
04234ТНВ	Форсунка подключения пылесоса 2" НР с контргайкой (универсал)



## Форсунки стеновые

Изготовлены из полированной нержавеющей стали AISI 304/ AISI 316.

Артикул	Тип	Подсоединение, дюйм	Поток м <sup>3</sup> /ч
AT03.01	Универсал	1 1/2" НР	4,5
AT03.02/ AT03.02M	Плитка	1 1/2" НР	4,5
AT03.03/ AT03.03M	Универсал	1" НР	2
AT03.36/ AT03.36M	Плитка	1 1/2" НР	5
AT03.35/ AT03.35M	Универсал	1 1/2" НР	5

AT03.01



AT03.02



AT03.03



AT03.36



AT03.35



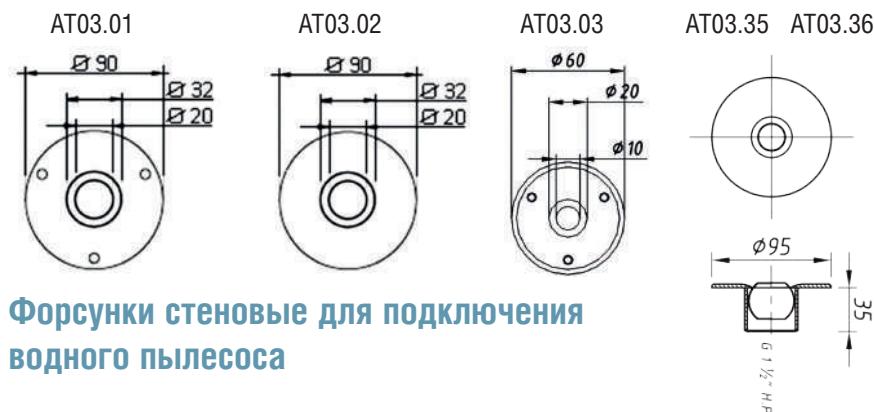
AT08.04



AT08.01



AT08.12

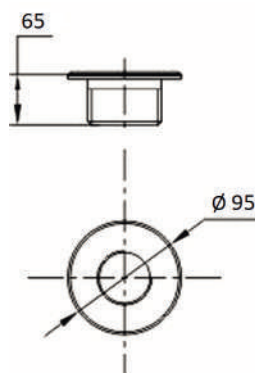


## Форсунки стеновые для подключения водного пылесоса

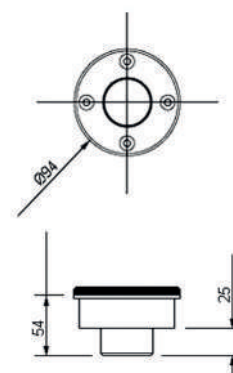
Изготовлены из полированной нержавеющей стали AISI 304/ AISI 316.

Артикул	Тип	Подсоединение, дюйм	
AT08.04/ AT08.04M	Плитка	1 1/2" ВР	2" НР
AT08.01/ AT08.01M	Универсал	1 1/2" ВР	1 1/2" НР

AT08.04



AT08.01



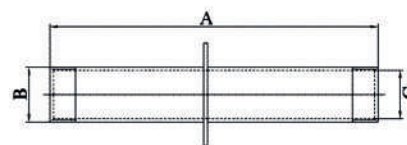
## Заглушка для стеновых форсунок подключения водного пылесоса

Изготовлена из полированной нержавеющей стали AISI 304/ AISI 316.

Артикул	Подсоединение, дюйм
AT08.12/ AT08.12M	1 1/2" НР

## Проход стеновой для форсунок

Изготовлен из нержавеющей стали AISI 304/ AISI 316.



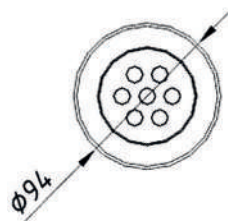
Артикул	А, длина (мм)	В, размер (дюйм)	С, размер (дюйм)
AT09.01/ AT09.01M	300	1 1/2" ВР	1 1/2" ВР
AT09.02/ AT09.02M	400	1 1/2" ВР	1 1/2" ВР
AT09.03/ AT09.03M	300	2" ВР	2" ВР
AT09.04/ AT09.04M	400	2" ВР	2" ВР

### Форсунки донные (плитка)

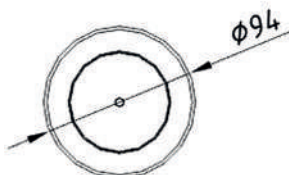
Изготовлены из полированной нержавеющей стали AISI 304/ AISI 316.

Артикул	Подача	Подсоединение, дюйм	Поток м <sup>3</sup> /ч
АТ03.07/ АТ03.07М	Прямая	1 1/2" НР	5
АТ03.08.1/ АТ03.08.1М	Боковая	1 1/2" НР	5
АТ03.09/ АТ03.09М	Комбинированная	1 1/2" НР	5

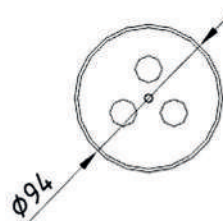
АТ03.07



АТ03.08.1



АТ03.09



АТ03.07



АТ03.08.1



АТ03.09

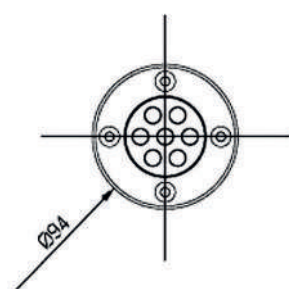


### Форсунки донные (универсал)

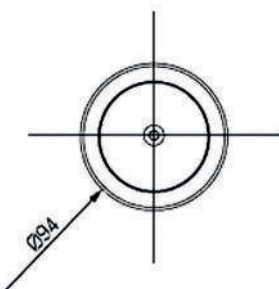
Изготовлены из полированной нержавеющей стали AISI 304/ AISI 316.

Артикул	Подача	Подсоединение, дюйм	Поток м <sup>3</sup> /ч
АТ03.04/ АТ03.04М	Прямая	1 1/2" НР	5
АТ03.05/ АТ03.05М	Боковая	1 1/2" НР	5
АТ03.06/ АТ03.06М	Комбинированная	1 1/2" НР	5

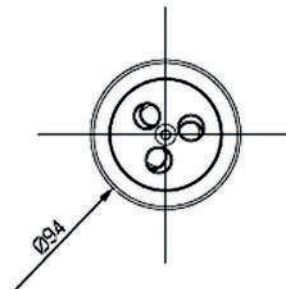
АТ03.04



АТ03.05



АТ03.06



АТ03.04



АТ03.05



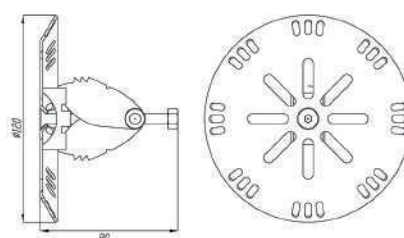
АТ03.06



### Форсунка донная с распорным механизмом (плитка)

Изготовлена из полированной нержавеющей стали AISI 304/ AISI 316. Под трубу Ø50-63 мм.

Артикул
АТ03.38/ АТ03.38М



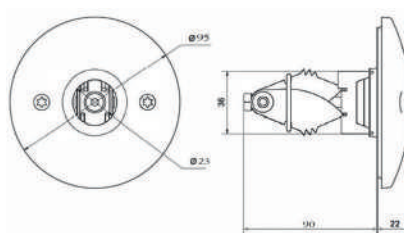
АТ03.38



### Форсунка стеновая с распорным механизмом (плитка)

Изготовлена из полированной нержавеющей стали AISI 304/ AISI 316. Под трубу Ø50-63 мм.

Артикул
АТ03.39/ АТ03.39М



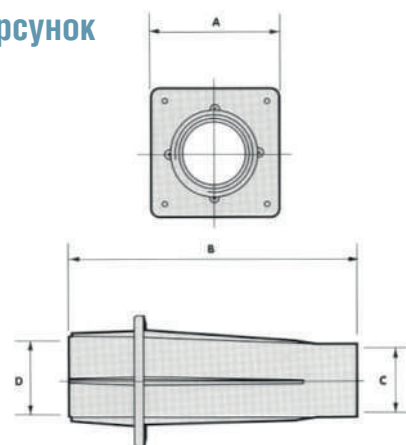
АТ03.39



## Закладные ABS-пластик для форсунок



Артикул	Тип
A-028	1 1/2" ВР
A-029	Под вклейку Ø50



Артикул	Размеры, мм, дюйм			
	A	B	C	D
A-028	110	246	1 1/2"	2"
A-029	110	246	Ø50	2"

## Форсунки подключения водного пылесоса (плитка)



Изготовлена из ABS-пластика. Под вклейку в трубу PN6.  
С внешним Ø63 и внутренним Ø50.

Артикул
A-030



Изготовлена из ABS-пластика.  
С 2" НР и внутренним Ø50.

Артикул
A-041



## Форсунка подключения водного пылесоса (универсал)

Изготовлена из ABS-пластика.  
С 2" НР и внутренним Ø50.  
Тип крепления: винты.

Артикул
A-053

## Форсунка донная (плитка)



Изготовлена из ABS-пластика.  
С 2" НР и внутренним Ø50 мм.  
Максимальный поток 12 м³/ч.  
Рекомендуемый поток 5-6 м³/ч.

Артикул
A-042

## Форсунка донная (универсал)



Изготовлена из ABS-пластика.  
С 2" НР и внутренним Ø50 мм.  
Максимальный поток 12 м³/ч.  
Рекомендуемый поток 5-6 м³/ч.

Артикул
A-043

## Закладная для шарнирной донной форсунки

Изготовлена из ABS-пластика.  
С внешним  $\varnothing 63$  и внутренним  $\varnothing 50$ .

Артикул
РА-001



## Форсунка донная шарнирная (плитка)

Изготовлена из ABS-пластика. Под вклейку в трубу.  
С внешним  $\varnothing 75$ .  
Максимальный поток 9,5 м<sup>3</sup>/ч.

Артикул
A-049



## Форсунки стеновые (плитка)

Изготовлена из ABS-пластика. Под вклейку в трубу PN10.  
С внешним  $\varnothing 50$  и внутренним  $\varnothing 32$ .

Артикул	Поток м <sup>3</sup> /ч
A-010	4,5



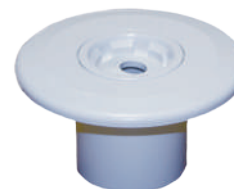
Изготовлена из ABS-пластика.  
С 2" НР и 1 1/2" ВР.

Артикул	Поток м <sup>3</sup> /ч
A-011	4,5



Изготовлена из ABS-пластика. Под вклейку в трубу PN6.  
С внешним  $\varnothing 63$  и внутренним  $\varnothing 50$ .

Артикул	Поток м <sup>3</sup> /ч
A-039	4,5



## Форсунки стеновые (универсал)

Изготовлена из ABS-пластика.  
С 2" НР и 1 1/2" ВР.  
Тип крепления: саморезы.

Артикул	Поток м <sup>3</sup> /ч
A-013	4,5



Изготовлена из ABS-пластика.  
С 2" НР и внутренним  $\varnothing 50$ .  
Тип крепления: винты.

Артикул	Поток м <sup>3</sup> /ч
A-031	4,5

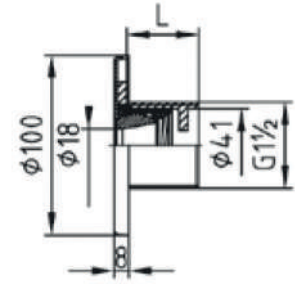


### Форсунка стеновая 1 1/2" НР (плитка)

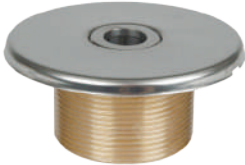


Изготовлена из бронзы.  
Накладка изготовлена из полированной нержавеющей стали AISI 316L.  
Длина резьбы 40 или 70 мм. Поток 4,5 м³/ч.

Артикул	Длина резьбы, мм
3100420	40
3100720	70

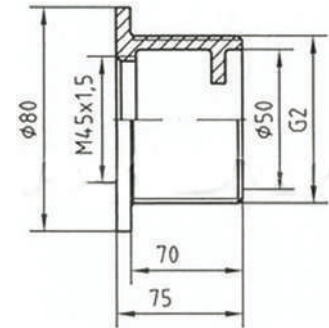


### Форсунка стеновая 2" НР (плитка)



Изготовлена из бронзы.  
Накладка изготовлена из полированной нержавеющей стали AISI 316L.  
Длина резьбы 40 или 70 мм. Поток 4,5 м³/ч.

Артикул	Длина резьбы, мм
3101420	40

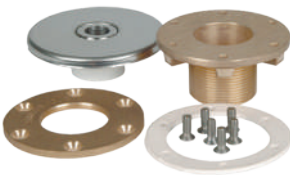
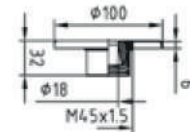


### Форсунки стеновые 2" НР (универсал)



Изготовлена из бронзы.  
Накладка изготовлена из полированной нержавеющей стали AISI 316L.  
Используется только с закладной арт. 3021050.  
Поток 4,5 м³/ч.

Артикул
3102020



Изготовлена из бронзы.  
Накладка изготовлена из полированной нержавеющей стали AISI 316L.  
Используется с любой закладной (2").  
Поток 4,5 м³/ч.

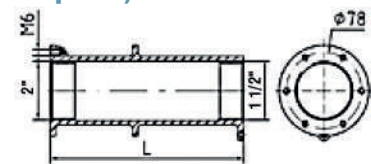
Артикул
3134420

### Проход стеновой 2" x 1 1/2" ВР (универсал)



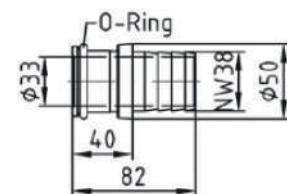
Изготовлен из бронзы.  
Длина 240 мм.

Артикул
3021050



### Штуцер для подключения пылесоса к форсунке

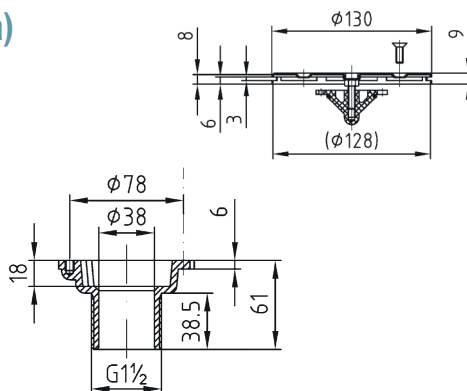
Артикул
3920000



### Форсунка донная 1 1/2" НР (плитка)

Изготовлена из бронзы.  
Накладка изготовлена из полированной нержавеющей стали AISI 316L.  
Поток 5-6 м³/ч.

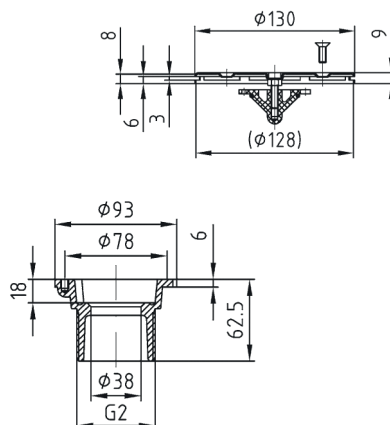
Артикул
3860020



### Форсунка донная 2" НР (плитка)

Изготовлена из бронзы.  
Накладка изготовлена из полированной нержавеющей стали AISI 316L.  
Поток 5-6 м³/ч.

Артикул
3864020



### Монтажный комплект для донных форсунок 2" (универсал)

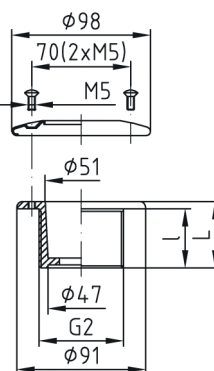
Артикул
3862050



### Форсунка подключения пылесоса 2" НР (плитка)

Изготовлена из бронзы.  
Накладка изготовлена из полированной нержавеющей стали AISI 316L.  
Длина резьбы 70 мм.

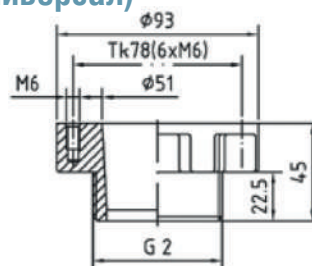
Артикул
3916020



### Форсунка подключения пылесоса 2" НР (универсал)

Накладка изготовлена из полированной нержавеющей стали AISI 316L.  
Длина резьбы 40 мм.

Артикул
3945020



### Заглушка для форсунки подключения пылесоса

Артикул
3930020

