

# Аттракционы



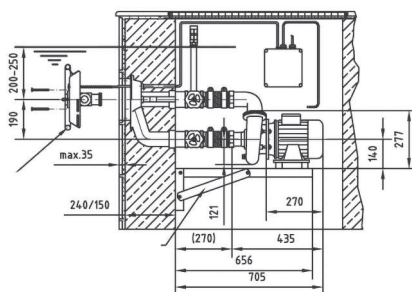
## Противоток одноструйный TAIFUN

Изготовлен из бронзы.  
Пьезоуправление.  
Лицевая часть из нержавеющей стали AISI 316L.  
В комплект входит: насос, лицевая часть,  
панель управления. 2,6 кВт, 380 В, 1050 л/мин.



Артикул	Название
87307020	Лицевая часть
7754050	Насос, 2,6 кВт

Артикул	Название
7620020	Насос
	Лицевая часть
	Панель управления
	Комплект для подключения насоса

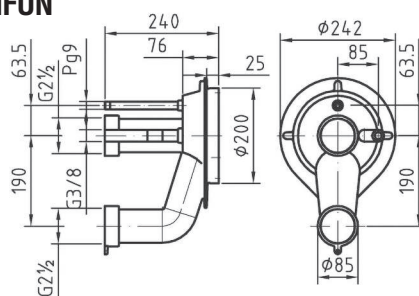


## Комплектующие для противотока TAIFUN

### Закладная (плитка)

Изготовлена из бронзы.

Артикул
7610050



### Панель управления сенсор/пьезо

Артикул
7336550

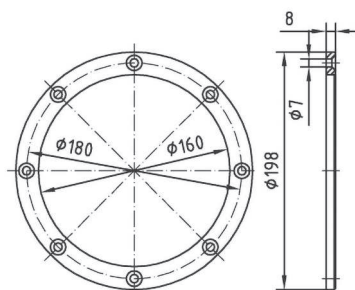
### Монтажный комплект для закладной (универсал)

Артикул
7980050



### Поручень

Артикул
7991020



### Консоль для крепления насоса

Артикул
7280050



### Шланг массажный

Артикул
7551050

### Шланг массажный с пульсатором

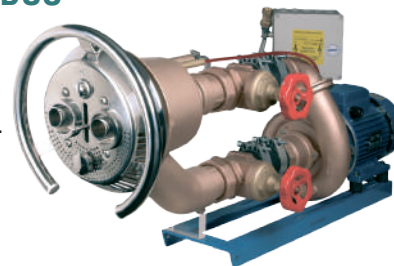
Артикул
8551050





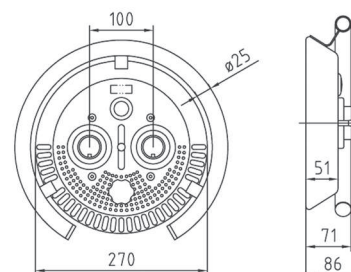
## Противоток двухструйный TAIFUN-DUO

Изготовлен из бронзы.  
Пьезоуправление.  
Лицевая часть из нержавеющей стали AISI 316L.  
В комплект входит: насос, лицевая часть, панель управления. 2,6 кВт, 380 В, 1050 л/мин.



Артикул	Название
87309920	Лицевая часть
7754050	Насос, 2,6 кВт

Артикул	Название
7640020	Насос
	Лицевая часть
	Панель управления
	Комплект для подключения насоса



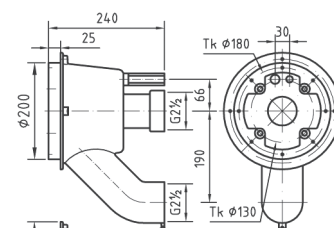
## Комплектующие для противотока TAIFUN-DUO

### Закладная (плитка)

Изготовлена из бронзы.

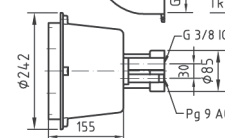


Артикул
7613050



### Панель управления сенсор/пьезо

Артикул
7336550



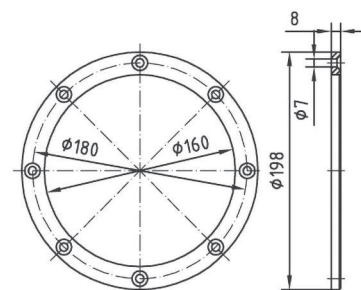
### Монтажный комплект для закладной (универсал)

Артикул
7980050



### Поручень

Артикул
7991020



### Консоль для крепления насоса

Артикул
7280050



### Шланг массажный

Артикул
7552050

### Шланг массажный с пульсатором

Артикул
8552050

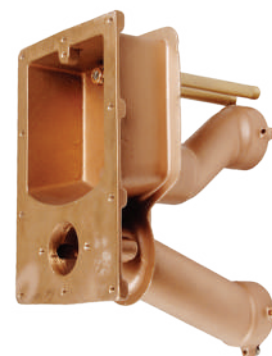
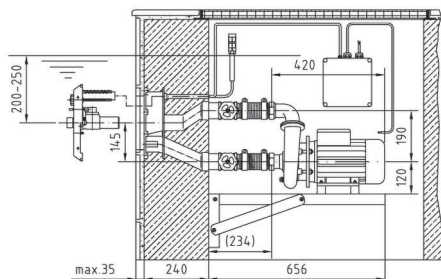
## Противоток одноструйный JUNIOR

Изготовлен из бронзы.  
Лицевая часть из нержавеющей стали AISI 316L.  
В комплект входит: насос, лицевая часть, панель управления. 2,6 кВт, 380 В, 800 л/мин.



Артикул	Название
7304020	Лицевая часть
7754050	Насос, 2,6 кВт

Артикул	Название
8063020	Насос
	Лицевая часть
	Панель управления
	Комплект для подключения насоса

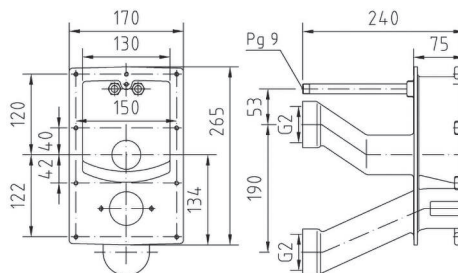


## Комплектующие для противотока JUNIOR

### Закладная (плитка)

Изготовлена из бронзы.

Артикул
8000050



### Монтажный комплект для закладной (универсал)

Артикул
8080050



### Панель управления

Артикул
7322160



### Консоль для крепления насоса

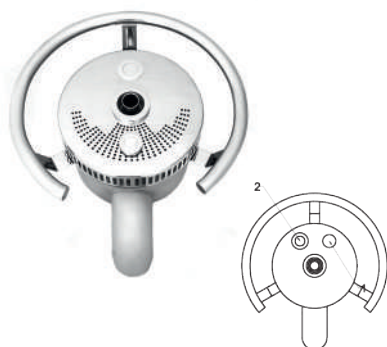
Артикул
7280050



### Шланг массажный

Артикул
7550050

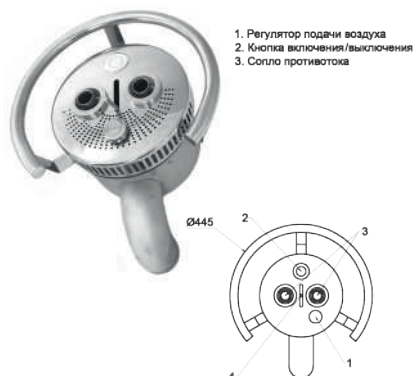
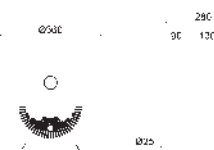




### Противоток одноструйный (универсал)

Изготовлены из полированной нержавеющей стали AISI 304/ AISI 316.

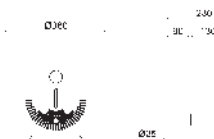
Артикул	Пр-ть, м <sup>3</sup> /ч
AT15.01/ AT15.01M	50
AT15.01.1/ AT15.01.1M пьезокнопка	50



### Противоток двухструйный (универсал)

Изготовлены из полированной нержавеющей стали AISI 304/ AISI 316.

Артикул	Пр-ть, м <sup>3</sup> /ч
AT15.02/ AT15.02M	75
AT15.02.1/ AT15.02.1M пьезокнопка	75



1. Регулятор подачи воздуха
2. Кнопка включения/выключения
3. Сопло противотока
4. Регулятор подачи воды

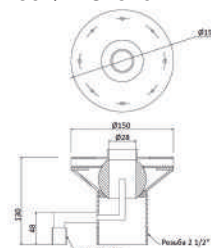
### Форсунка искусственного течения

Изготовлены из полированной нержавеющей стали AISI 304/ AISI 316.

Артикул	Пр-ть, м <sup>3</sup> /ч
AT15.03/ AT15.03M	40



Шланг пьезокнопки и шланг забора воздуха не входят в комплект поставки.



### Плато аэромассажное

### Закладная для аэромассажного плато (плитка)

Изготовлена из бронзы.

Артикул
8501050



### Накладка для закладной аэромассажного плато

Изготовлена из нержавеющей стали.  
Диаметр накладки 358 мм.

Артикул
8531020



### Донный гейзер комплект (плитка)

1. 8530020 Донный гейзер в комплекте с лицевой частью и компрессором 1,3 кВт.
2. 8500050 Комплект закладных (закладная гейзера и пьезокнопки).



## Пневмокнопка

Изготовлена из ABS-пластика.

Артикул	Подсоединение, мм
04048	∅38



## Пневмокнопка н/с с пневмошлангом

Изготовлена из нержавеющей стали AISI 316L.  
В комплекте пневмошланг 5м.

Артикул
8712020



## Адаптеры для подключения

### Пневмокнопки А01710

Изготовлены из полированной нержавеющей стали AISI 304/ AISI 316.

Артикул	Тип	Подсоединение, дюйм
АТ08.11/ АТ08.11М	Для пневмокнопки (плитка)	1 1/2" НР
АТ08.10/ АТ08.10М	Для пневмокнопки (универсал)	1 1/2" НР

АТ08.10  
АТ08.11

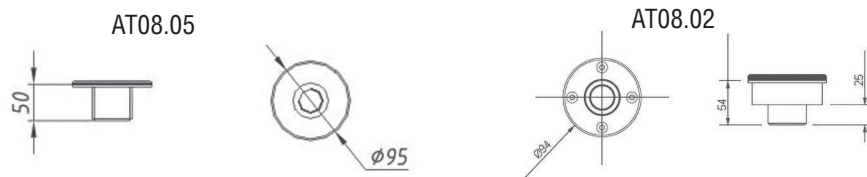


### Пневмо- и пьезокнопки 04111, А-033-1 и АМ-1

Изготовлены из полированной нержавеющей стали AISI 304/ AISI 316.

Артикул	Тип	Подсоединение, дюйм
АТ08.02/ АТ08.02М	Для 04111, А-033-1 и АМ-1 (универсал)	1" ВР x 1 1/2" НР
АТ08.05/ АТ08.05М	Для 04111, А-033-1 и АМ-1 (плитка)	1" ВР x 1 1/2" НР

АТ08.05



## Преобразователь пневмосигнала

Артикул
04050.

## Пневмошланг

Артикул	Диаметр
04054.	3 x 5 мм
АТ13.17	2 x 4 мм



## Пьезокнопка 1" из н/с с подсветкой

В комплекте с кабелем 10 м.  
Подходит к закладной АТ08.02 и АТ08.05.

Артикул	Тип
АМ-1	Пьезокнопка АМ 1"
В-1К	Блок управления пьезокнопкой
В-2А	Блок управления двумя пьезокнопками



## Компрессоры AM

Корпус и рабочее колесо компрессора, а также канал бокового выброса изготовлены из литого алюминия. Компрессоры мощностью от 2,2 кВт крепятся только вертикально.



Артикул	кВт	Макс. глубина бассейна, м	Произ-ть, м <sup>3</sup> /ч	Напряжение, В	Патрубок, дюйм
HG410-75AD4	0,75	1,2	145	230	1 1/2"
HG410-75AS4	0,75	1,2	145	400	1 1/2"
HG410-11BD4	1,1	1,5	210	230	2"
HG410-11BS4	1,1	1,5	210	400	2"
HG510-15BD5	1,5	1,6	210	230	2"
HG510-15BS5	1,5	1,6	210	400	2"
HG710-22BS6	2,2	1,6	318	400	2"

## Комплектующие для компрессоров

### Клапан перепускной

Позволяет избежать перегрева компрессора.



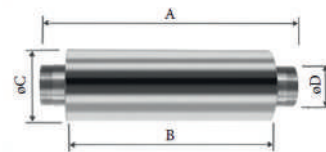
Артикул	Подсоед., дюйм
RLFV40	1 1/4"

### Глушители

Снижает уровень шума.



Артикул	Подсоед. ØD, дюйм	Размеры, мм		
		A	B	ØC
SLCR50	1 1/2"	320	250	89
SLCR60	2"	380	300	102

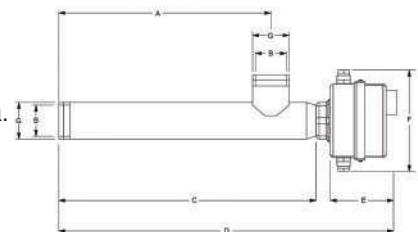


### Фильтры воздушные

Артикул	Подсоединение, дюйм
AFLR50	1 1/2"
AFLR60	2"

### Проточный нагреватель воздуха D-EWT L

Изготовлен из нержавеющей стали AISI 316. Комплектуется регулируемым термостатом 30-90°C и устройством защиты от перегрева. Максимальное рабочее давление 3 бар. Напряжение 230 В.



Артикул	кВт	A, мм	B / G	C, мм	D, мм	E, мм	F, мм
100201	1,5	285	2" x NW 60	365	500	110	175



## Компрессоры HPE

Корпус и рабочее колесо компрессора, а также канал бокового выброса изготовлены из литого алюминия.  
Компрессоры мощностью от 2,2 кВт крепятся только вертикально.

Артикул	кВт	Макс. глубина бассейна, м	Произ-ть, м <sup>3</sup> /ч	Напряжение, В	Патрубок, дюйм
HSC0140-1MA800-1	0,8	1,2	145	230	1 1/2"
HSC0140-1MT850-6	0,85	1,2	145	400	1 1/2"
HSC0140-1MA111-1	1,1	1,5	145	230	1 1/2"
HSC0140-1MT131-6	1,3	1,6	145	400	1 1/2"
HSC0210-1MA151-1	1,5	1,6	210	230	2"
HSC0210-1MT161-6	1,6	1,5	210	400	2"
HSC0315-1MT221-6	2,2	1,6	318	400	2"
HSC0530-1MT551-7	5,5	2,6	530	400	2 1/2"

Компрессор рассчитан на установку в бассейн глубиной до 1,0 м.

Артикул	кВт	Произ-ть, м <sup>3</sup> /ч	Напряжение, В	Патрубок, дюйм
STD-1000	1,0	90	230	1 1/2"

## Комплектующие для компрессоров

### Клапан перепускной

Позволяет избежать перегрева компрессора.

Артикул	Подсоед., дюйм
НАС0101125	1 1/4"

### Глушители

Снижает уровень шума.

Артикул	Подсоед. ØD, дюйм
НАС0131150	1 1/2"
НАС0131200	2"

### Фильтры воздушные

Артикул	Подсоединение, дюйм
НАС0123150	1 1/2"
НАС0123200	2"

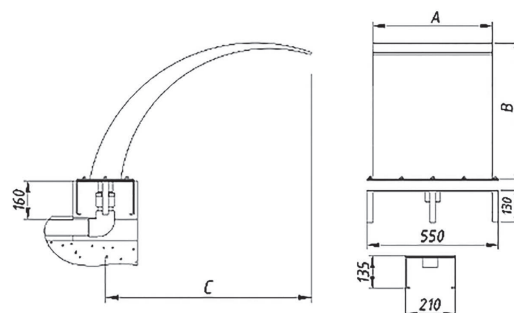


## Водопад ЮКОН

Изготовлен из полированной нержавеющей стали AISI 304/316. Укомплектован закладной.



Артикул	Наименование	А, мм	В, мм	С, мм	Подсоединение, дюйм	Кол-во патрубков	Поток, м <sup>3</sup> /ч
АТ01.33/ АТ01.33М	Юкон 400	400	520	800	2" ВР	1	45
АТ01.34/ АТ01.34М	Юкон 500	500	520	800	2" ВР	1	45
АТ01.35/ АТ01.35М	Юкон 700	700	520	800	2" ВР	2	66

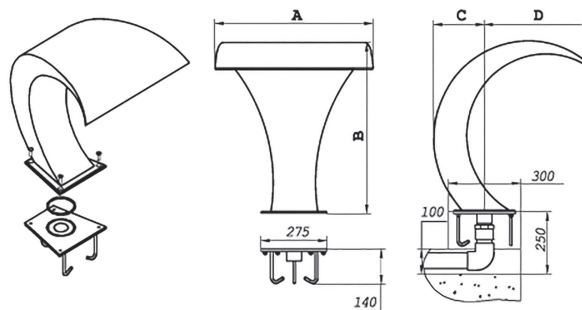


## Водопад КОБРА

Изготовлен из полированной нержавеющей стали AISI 304/316. Укомплектован закладной.

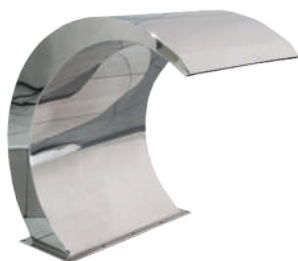


Артикул	Наименование	А, мм	В, мм	С, мм	Д, мм	Подсоединение, дюйм	Кол-во патрубков	Поток, м <sup>3</sup> /ч
АТ01.31/ АТ01.31М	Кобра 300	300	600	180	400	2" ВР	1	27
АТ01.04/ АТ01.04М	Кобра 500	500	685	213	447	2" ВР	1	45
АТ01.05/ АТ01.05М	Кобра 700	700	840	290	530	2 1/2" НР	1	64
АТ01.06/ АТ01.06М	Кобра 1000	1000	1040	255	600	2 1/2" НР	1	75

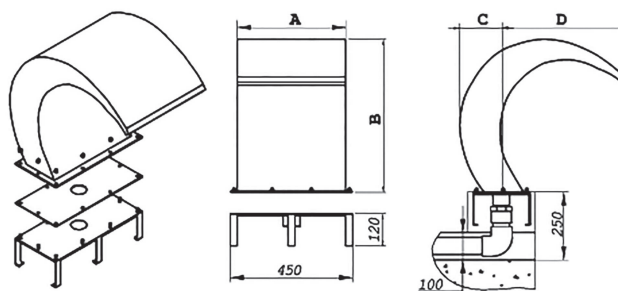


## Водопад КОСТА

Изготовлен из полированной нержавеющей стали AISI 304/316. Укомплектован закладной.



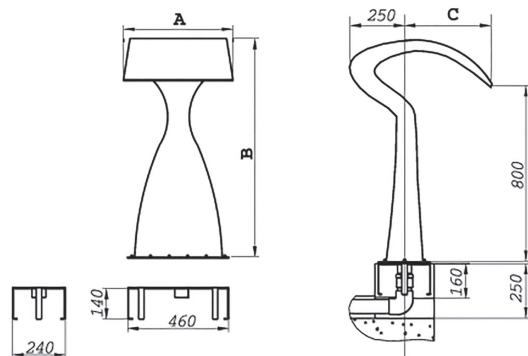
Артикул	Наименование	А, мм	В, мм	С, мм	Д, мм	Подсоединение, дюйм	Кол-во патрубков	Поток, м <sup>3</sup> /ч
АТ01.07/ АТ01.07М	Коста 400	400	560	160	460	2" ВР	1	45
АТ01.08/ АТ01.08М	Коста 500	500	680	186	480	2" ВР	1	45
АТ01.32/ АТ01.32М	Коста 700	700	680	186	480	2" ВР	2	64
АТ01.09/ АТ01.09М	Коста 1000	1000	680	186	480	2" ВР	2	75



## Водопад ЭЛИТ

Изготовлен из полированной нержавеющей стали AISI 304/316. Укомплектован закладной.

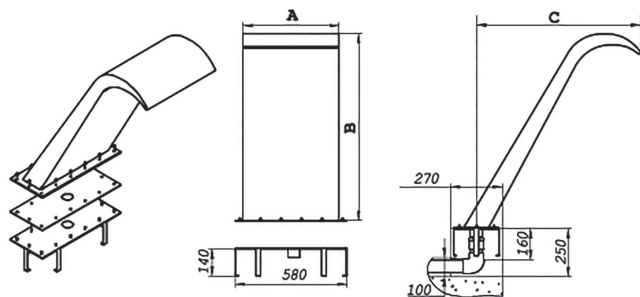
Артикул	Наименование	А, мм	В, мм	С, мм	Подсоединение, дюйм	Кол-во патрубков	Поток, м <sup>3</sup> /ч
АТ01.13/ АТ01.13М	Элит 500	500	1000	400	2" ВР	1	45



## Водопад НИАГАРА

Изготовлен из полированной нержавеющей стали AISI 304/316. Укомплектован закладной.

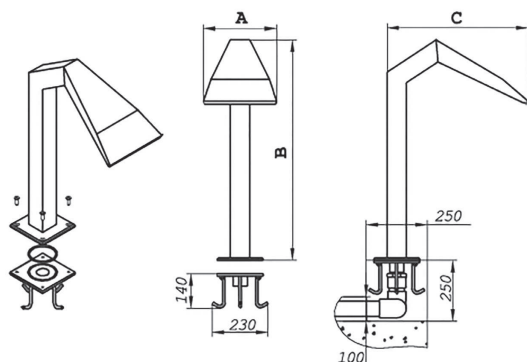
Артикул	Наименование	А, мм	В, мм	С, мм	Подсоединение, дюйм	Кол-во патрубков	Поток, м <sup>3</sup> /ч
АТ01.10/ АТ01.10М	Ниагара 300	300	480	550	2" ВР	1	26,6
АТ01.11/ АТ01.11М	Ниагара 400	400	710	720	2" ВР	1	45
АТ01.12/ АТ01.12М	Ниагара 500	500	1000	850	2" ВР	1	45



## Водопад КАСКАД

Изготовлен из полированной нержавеющей стали AISI 304/316. Укомплектован закладной.

Артикул	Наименование	А, мм	В, мм	С, мм	Подсоединение, дюйм	Кол-во патрубков	Поток, м <sup>3</sup> /ч
АТ01.01/ АТ01.01М	Каскад 300	300	900	580	2" ВР	1	26,6
АТ01.02/ АТ01.02М	Каскад 500	500	1210	880	2" ВР	1	45
АТ01.03/ АТ01.03М	Каскад 700	700	1350	970	2 1/2" НР	1	64





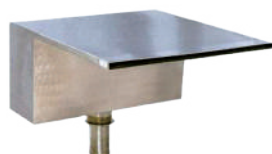
## Водопад ТРОПИЧЕСКИЙ ДОЖДЬ

Изготовлен из полированной нержавеющей стали AISI 304/316. Укомплектован закладной.

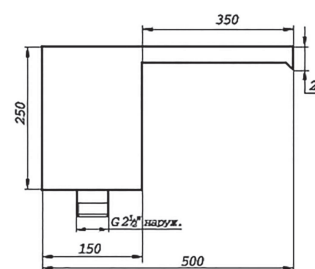
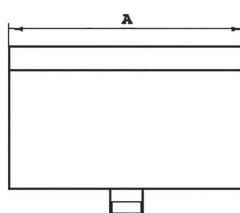
Артикул	Наименование	Размер, мм	Монтаж	Подсоединение, дюйм	Кол-во патрубков	Поток, м <sup>3</sup> /ч
AT01.26/ AT01.26M	Круглый	D=300	в потолок	2" ВР	1	10
AT01.27/ AT01.27M	Прямоугольный	300 x 500	в потолок	2 1/2" НР	1	12,4
AT01.28/ AT01.28M	Квадратный	500 x 500	в потолок	2 1/2" НР	1	15,5

## Водопад СТЕНОВОЙ

Изготовлен из полированной нержавеющей стали AISI 304/ AISI 316.



Артикул	Наименование	А, мм	Подсоединение, дюйм	Кол-во патрубков	Поток, м <sup>3</sup> /ч
AT01.17/ AT01.17M	СТЕНОВОЙ 300	300	2 1/2" НР	1	26,6
AT01.18/ AT01.18M	СТЕНОВОЙ 500	500	2 1/2" НР	1	45
AT01.45/ AT01.45M	СТЕНОВОЙ 700	700	2 1/2" НР	2	64
AT01.19/ AT01.19M	СТЕНОВОЙ 1000	1000	2 1/2" НР	2	75
AT01.46/ AT01.46M	СТЕНОВОЙ 1500	1500	2 1/2" НР	3	110
AT01.47/ AT01.47M	СТЕНОВОЙ 2000	2000	2 1/2" НР	4	140



## Водопад ЗОНТИК шляпка

Изготовлен из полированной нержавеющей стали AISI 304/316. Укомплектован закладной.

Артикул	Наименование	Размер, мм	Подсоединение, дюйм	Кол-во патрубков	Поток, м <sup>3</sup> /ч
AT01.50/ AT01.50M	ЗОНТИК 1100	D=1100	2" НР	1	30
AT01.51/ AT01.51M	ЗОНТИК 1800	D=1800	2" НР	1	30



## Водопад ЭЛЕГИЯ

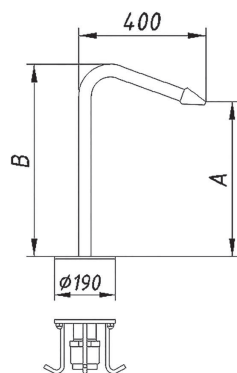
Изготовлен из полированной нержавеющей стали AISI 304/316. Укомплектован закладной.

Артикул	Наименование	А, мм	В, мм	Подсоединение, дюйм	Поток м <sup>3</sup> /ч
AT01.36/ AT01.36M	Элегия 600	500	600	1 1/2"	15-25
AT01.37/ AT01.37M	Элегия 1100	1000	1100	1 1/2"	15-25

## Насадка к водопаду ЭЛЕГИЯ

Изготовлено из полированной нержавеющей стали AISI 304/ AISI 316. В комплект не входит. Предлагается на выбор из ассортимента.

Артикул	Тип	Подсоединение, дюйм
AT13.02.1/ AT13.02.1M	Щелевая	1 1/2" НР
AT13.02.2/ AT13.02.2M	Рассеивающая	1 1/2" НР
AT13.02.3/ AT13.02.3M	Струевая	1 1/2" НР



AT13.02.2



AT13.02.3

## Лежаки однополосные воздушного массажа

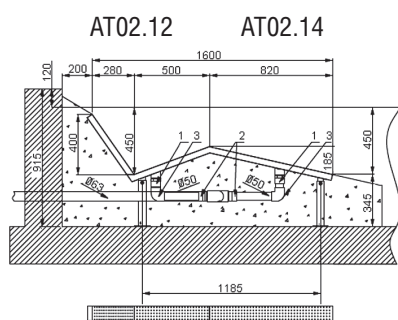
Изготовлены из полированной нержавеющей стали AISI 304/ AISI 316. Укомплектованы закладными.

Артикул	Тип	Подсоединение, дюйм	Расход воздуха	Кол-во патрубков	Ширина полосы
AT02.12/ AT02.12M	Универсал	2" ВР	70 м <sup>3</sup> /ч	2	100 мм
AT02.14/ AT02.14M	Плитка	2" ВР	70 м <sup>3</sup> /ч	2	100 мм
AT02.32/ AT02.32M	Плитка	2" ВР	75 м <sup>3</sup> /ч	2	200 мм

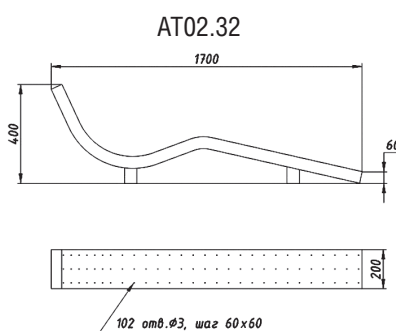


AT02.12 AT02.14

AT02.32



AT02.12 AT02.14

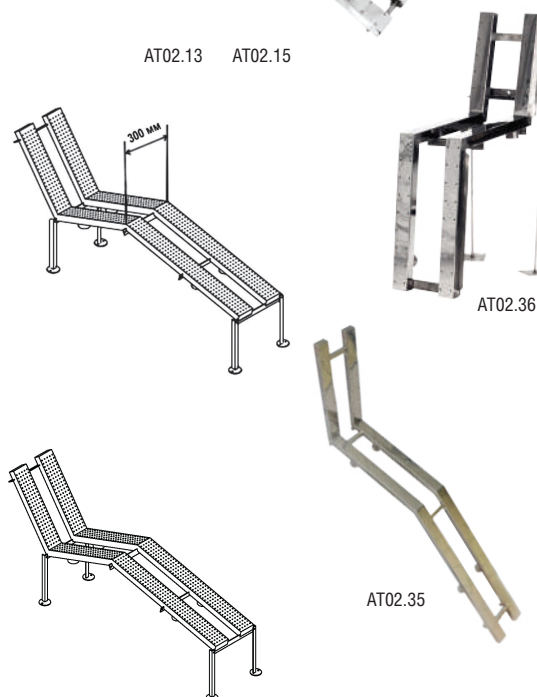


AT02.32

## Лежаки двухполосные воздушного массажа

Изготовлены из полированной нержавеющей стали AISI 304/ AISI 316. Укомплектован закладной. Для полноценной работы необходим компрессор мощностью не менее 2,2 кВт.

Артикул	Тип	Подсоединение, дюйм	Кол-во патрубков	Общая ширина полос
AT02.13/ AT02.13M	Универсал	2" ВР	4	300 мм
AT02.15/ AT02.15M	Плитка	2" ВР	4	300 мм
AT02.36/ AT02.36M	Плитка	2" ВР	-	-
AT02.35/ AT02.35M	Плитка	1 1/2" ВР	4	260 мм

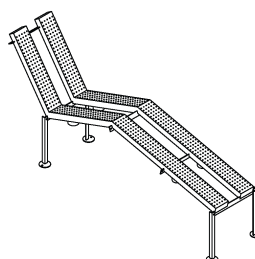


AT02.13 AT02.15

AT02.36



Лежак аэромассажный



AT02.35

## Панели гейзера круглые

Изготовлены из полированной нержавеющей стали AISI 304/ AISI 316.

Артикул	Диаметр, мм	Тип	Подсоединение, дюйм
AT02.01/ AT02.01M	155	Универсал	2" ВР
AT02.02/ AT02.02M	250	Универсал	2" НР
AT02.03/ AT02.03M	250	Плитка	2" НР
AT02.04/ AT02.04M	320	Универсал	2" НР
AT02.05/ AT02.05M	340	Универсал	2" НР
AT02.06/ AT02.06M	320	Плитка	2" НР

AT02.01



AT02.02



AT02.03



AT02.04



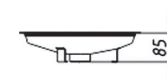
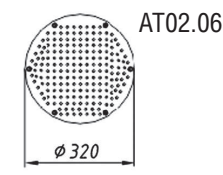
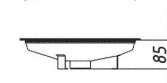
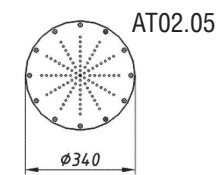
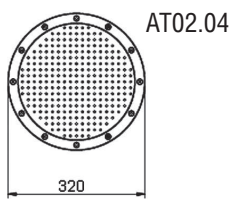
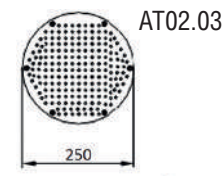
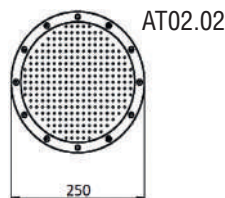
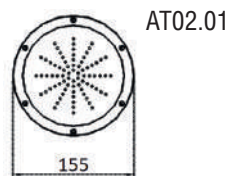
AT02.05



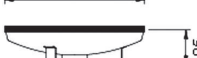
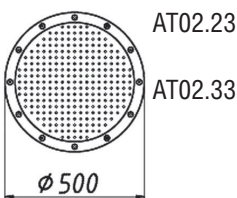
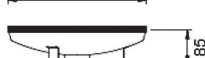
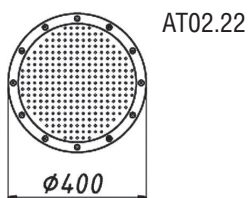
AT02.06



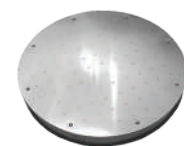
AT02.22



Артикул	Диаметр, мм	Тип	Подсоединение, дюйм
AT02.22/ AT02.22M	400	Универсал	2" НР
AT02.23/ AT02.23M	500	Универсал	2" НР
AT02.33/ AT02.33M	500	Плитка	2" НР



AT02.23



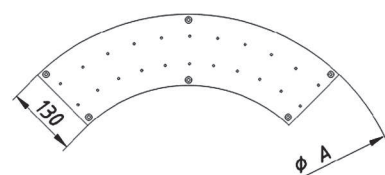
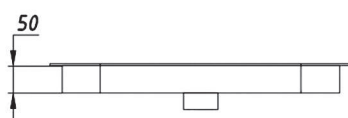
AT02.33

## Панели гейзера кольцевые

Изготовлены из полированной нержавеющей стали AISI 304/ AISI 316.

Цена за 4 секции.

Артикул	А, диаметр, мм	Тип	Подсоединение, дюйм
AT02.24/ AT02.24M	800	Универсал	2" ВР
AT02.25/ AT02.25M	800	Плитка	2" ВР
AT02.26/ AT02.26M	1200	Универсал	2" ВР
AT02.27/ AT02.27M	1200	Плитка	2" ВР

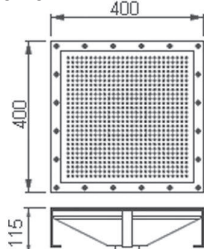


## Панели гейзера квадратные

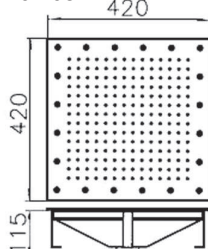
Изготовлены из полированной нержавеющей стали AISI 304/ AISI 316.

Артикул	Размер, мм	Тип	Подсоединение, дюйм
AT02.07/ AT02.07M	400 x 400	Универсал	2" HP
AT02.08/ AT02.08M	420 x 420	Универсал	2" HP
AT02.09/ AT02.09M	400 x 400	Плитка	2" HP
AT02.10/ AT02.10M	600 x 600	Универсал	2" HP
AT02.11/ AT02.11M	600 x 600	Плитка	2" HP
AT02.28/ AT02.28M	500 x 500	Универсал	2" HP
AT02.29/ AT02.29M	500 x 500	Плитка	2" HP
AT02.30/ AT02.30M	800 x 800	Универсал	2" HP
AT02.31/ AT02.31M	800 x 800	Плитка	2" HP

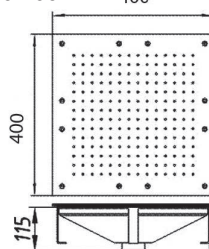
AT02.07



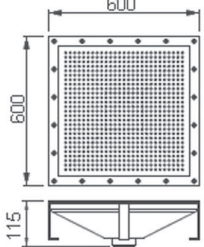
AT02.08



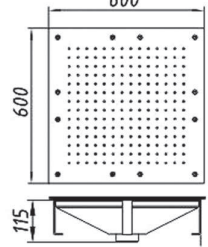
AT02.09



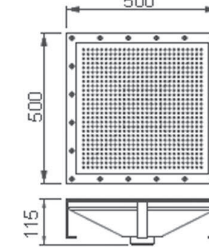
AT02.10



AT02.11

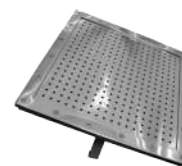
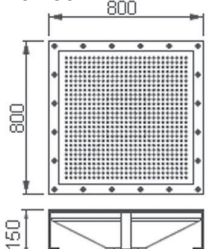


AT02.28

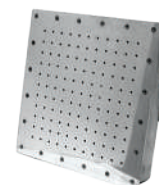


AT02.29

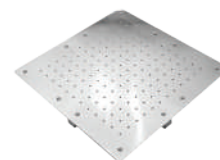
AT02.30 AT02.31



AT02.07



AT02.08



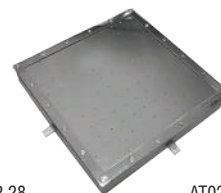
AT02.09



AT02.10



AT02.11



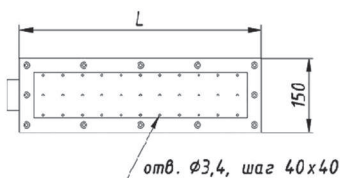
AT02.28  
AT02.29

AT02.30  
AT02.31

## Панели гейзера прямоугольные

Изготовлены из полированной нержавеющей стали AISI 304/ AISI 316.

Артикул	Размер, мм	Тип	Подсоединение, дюйм
AT02.16/ AT02.16M	500 x 150	Универсал	2" ВР
AT02.17/ AT02.17M	750 x 150	Универсал	2" ВР
AT02.18/ AT02.18M	1000 x 150	Универсал	2" ВР
AT02.19/ AT02.19M	500 x 150	Плитка	2" ВР
AT02.20/ AT02.20M	750 x 150	Плитка	2" ВР
AT02.21/ AT02.21M	1000 x 150	Плитка	2" ВР



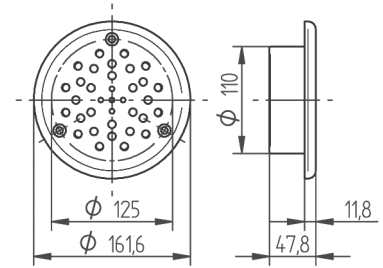
L = 500, 750, 1000



## Аксессуары для гидромассажа

### Массажная дюза 25-30 м³/ч

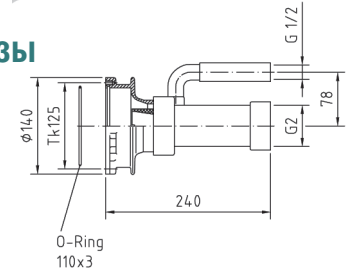
Изготовлена из нержавеющей стали AISI 316L.



Артикул
8673820

### Стеновая закладная массажной дюзы

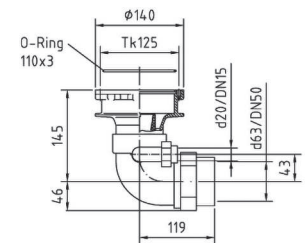
Изготовлена из бронзы.



Артикул
8662250

### Донная закладная массажной дюзы

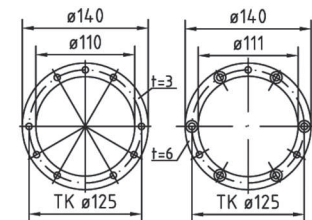
Изготовлена из бронзы.



Артикул
8663450

### Монтажный комплект (универсал)

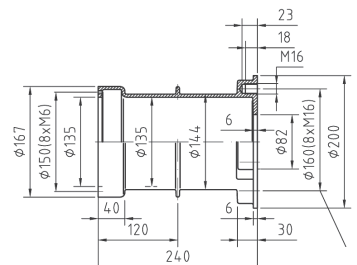
Монтажный комплект для закладных (арт. 8662250, 8663450 и 8641050) и стеновой закладной водозабора.



Артикул
8674250

### Водозабор (плитка)

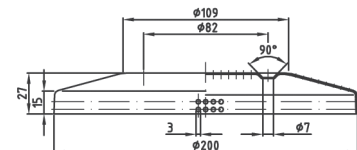
Изготовлен из бронзы.  
Лицевая часть из нержавеющей стали AISI 316L.  
Диаметр 350 мм. Поток до 50 м³/ч.  
В комплекте с закладной.



Артикул
9162020

### Накладка для водозабора 2 1/2"

Изготовлена из нержавеющей стали AISI 316L.  
Подходит для закладной 8641020.



Артикул
8671520

### Пневопускатель с накладкой из н/с (плитка)

Изготовлен из бронзы.  
В комплекте с закладной.

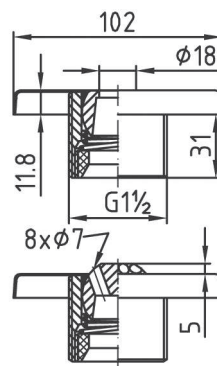


Артикул
7010120

### Форсунка гидромассажная 6-8 м<sup>3</sup>/ч

Изготовлена из бронзы.  
Лицевая часть из нержавеющей стали AISI 316L.

Артикул
8669220



### Форсунка гидромассажная 6-8 м<sup>3</sup>/ч многоструйная

Изготовлена из бронзы.  
Лицевая часть из нержавеющей стали AISI 316L.

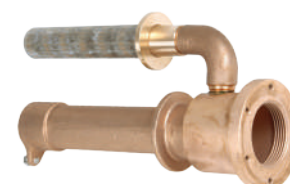
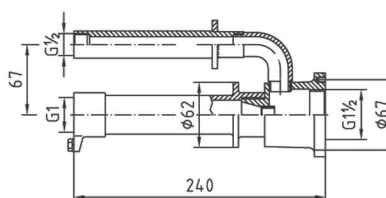
Артикул
8669420



### Закладная гидромассажных форсунок

Изготовлена из бронзы.  
Подходит к форсункам (арт. 8669220 и 8669420).

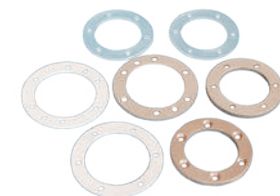
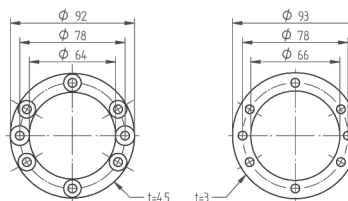
Артикул
8669850



### Монтажный комплект (универсал)

Для закладной гидромассажных форсунок.  
В комплекте с резиновыми прокладками для двух форсунок.

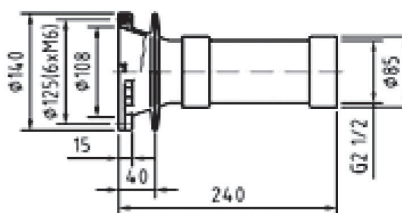
Артикул
8669950



### Водозабор (плитка)

Изготовлен из бронзы.  
Лицевая часть из нержавеющей стали AISI 316L.  
Диаметр 200 мм. Поток до 16 м<sup>3</sup>/ч.  
В комплекте с закладной.

Артикул
9161020



### Монтажный комплект для водозабора (универсал)

Подходит к водозабору (арт. 9161020).

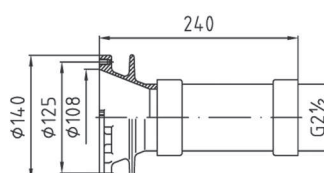
Артикул	Тип
9161550	DN 65
9162550	DN 80



### Закладная стенная для водозабора

Изготовлена из бронзы.  
Поток до 16 м<sup>3</sup>/ч

Артикул
8641050



## Форсунка гидромассажная с закладной

Изготовлена из полированной нержавеющей стали AISI 304/ AISI 316.

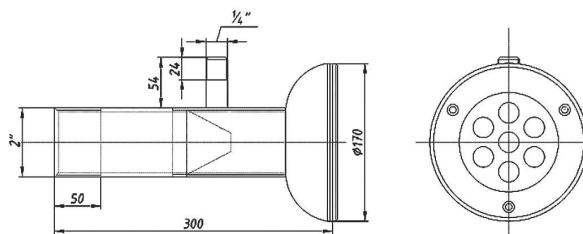
Артикул	Тип	Подсоединение, дюйм	Расход воды, м <sup>3</sup> /ч
АТ03.10/ АТ03.10М	7-сопловая (универсал)	2" ВР (вода) / 1/4" НР (воздух)	44
АТ03.31/ АТ03.31М	1-сопловая (плитка)	1 1/2" ВР	12-15



АТ03.10



АТ03.31



## Форсунки ТИХАЯ РЕКА для искусственного течения

Изготовлены из полированной нержавеющей стали AISI 304/ AISI 316.

Подсоединение: 1 1/2" НР. Ориентировочный расход воды 25 м<sup>3</sup>/ч.

Артикул	Тип
АТ03.17	Рассеивающая (плитка)
АТ03.18/ АТ03.18М	Прямоточная (плитка)
АТ03.19/ АТ03.19М	Рассеивающая (универсал)



АТ03.17

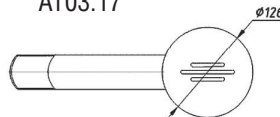


АТ03.18

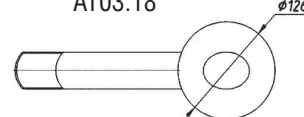


АТ03.19

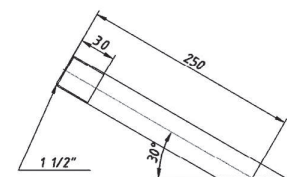
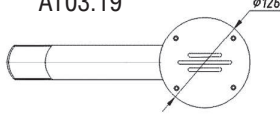
АТ03.17



АТ03.18



АТ03.19



АТ03.17

АТ03.18

АТ03.19

## Регуляторы воздуха

Изготовлен из полированной нержавеющей стали AISI 304/ AISI 316.

Подсоединение: Ø25 мм.

Артикул
АТ03.25/ АТ03.25М



Изготовлен из ABS-пластика. Патрубок 1 1/4" НР.

Артикул
04045



## Закладная вращающихся форсунок универсальная

Изготовлена из ABS-пластика.

Диаметр подводящего трубопровода для воды 32 мм.

Диаметр подводящего трубопровода для воздуха 32 мм.

Подходит к форсункам 20297, 20296.

Артикул
20299



## Форсунки гидромассажные

Расход воды 7-11 м<sup>3</sup>/ч.  
Диаметр подводящего трубопровода для воды 50 мм.  
Диаметр подводящего трубопровода для воздуха 32 мм.  
В комплект входит универсальная закладная.

Артикул	Тип
JT453586	Форсунка нерегулируемая из ABS-пластика Лиц. часть 2" ВР
JT452641	Форсунка регулируемая из ABS-пластика Лиц. часть 2 1/2" ВР
АТ03.26/ АТ03.26М	Лицевая часть из нерж. стали 2 1/2" НР



## Форсунка гидромассажная регулируемая

Диаметр подводящего трубопровода для воды 50 мм.  
Диаметр подводящего трубопровода для воздуха 32 мм.  
Рекомендуемый расход 1,5 м<sup>3</sup>/ч.

Артикул
1510-FS715



## Форсунки барботажные

Изготовлены из полированной нержавеющей стали AISI 304/ AISI 316.  
Компрессор мощностью 1,3 кВт обеспечит воздушный поток приблизительно для 18 форсунок.

Артикул	Тип	Подсоединение, дюйм
АТ03.23/ АТ03.23М	Плитка	1/2" НР
АТ03.24/ АТ03.24М	Плитка	3/4" НР
АТ03.23.1	Универсал	1/2" НР
АТ03.24.1/ АТ03.24.1М	Универсал	3/4" НР



АТ03.23



АТ03.24

Изготовлена из ABS-пластика.

Артикул
1511-9202

## Лицевая часть противотока с универсальной закладной и пневмокнопкой

Изготовлена из ABS-пластика.  
Комплектуется пневмошлангом 5 м.  
Подсоединения: забор воды - Ø90 мм, напор воды - Ø75 мм.

Артикул	Размеры, мм, дюйм				Поток, м <sup>3</sup> /ч
	A	B	C	D	
A-035	390	310	278	20,5	44

